

Un espace d'exposition dynamique, Munich

Maître d'ouvrage

Ingrid und Walter Graber, Markt Schwaben (D)

Architectes

peterlorenzatelier Innsbruck/Vienne (A)

Conception de la structure porteuse

Alfred Brunnsteiner, Natters (A)

Année de construction

2009

L'espace d'exposition de l'entreprise Gienger montre, avec une mise en scène captivante, à part les produits techniques du bâtiment un circuit d'initiation à l'énergie. Pour cette raison la forme choisie de la halle exprime aussi cette dynamique chargée d'énergie.

La géométrie d'une bande en spirale engendre un espace hors pair en forme de tunnel, qui projette une lumière rasante sur les parois inclinées par l'intermédiaire des surfaces d'éclairage situées aux points d'intersection. Ces points peuvent être équipés de divers produits dans le cadre de nouveaux développements. Les parois extérieures sont composées de collecteurs solaire, de panneaux photovoltaïques, d'éléments métalliques et en verre.

La structure en forme de ferme se compose de poutres en acier soudées avec des membrures supérieures et inférieures en tubes rectangulaires et des âmes en fer plat. Les piliers et les éléments pour rigidifier sont



1

fabriqués en profilés tubulaires, les poutres transversales en profilés laminés et les contreventements dans les surfaces de la toiture et des parois en profilés ronds et fers plats. Les avant-toits sont exécutés comme tirant inférieur et sont des structures croisées en treillis tridimensionnels.

L'utilisation durable d'énergies renouvelables est le thème central de ce projet. Une exposition, d'installations et d'appareils à faible consommation d'énergie, contribue à promouvoir ces nouvelles technologies. Le bâtiment lui-même en fait aussi partie: gestion de l'énergie par l'utilisation d'énergies renouvelables, 250 m² de collecteurs solaire, de l'énergie solaire thermique pour le chauffage et le refroidissement du bâtiment, des puits dans la nappe phréatique dans le but de chauffer et refroidir, une installation de ventilation hautement efficace avec récupération de chaleur, cogénération ainsi que l'énergie électrique et thermique.

2

- 1 La structure porteuse complexe de nuit
- 2 Montage des fermes
- 3 Vue aérienne
- 4 Eléments photovoltaïques dans la peau extérieure
- 5 Coupe longitudinale, façade et plan échelle 1:1000



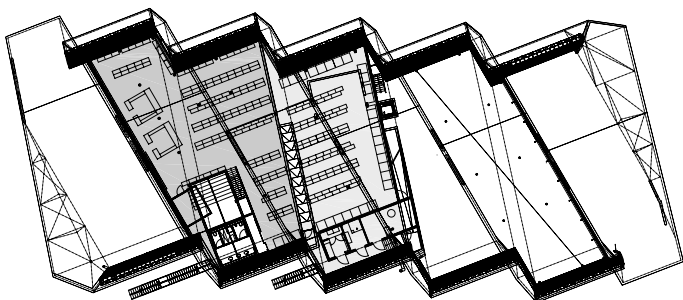
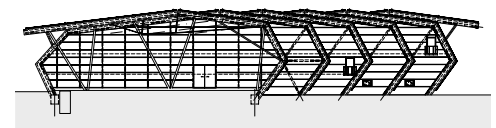
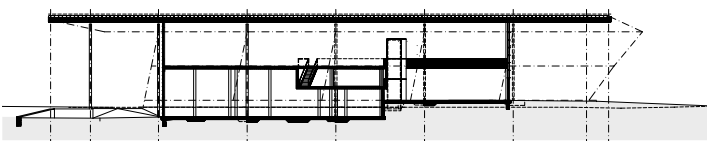


3



4

5



Lieu Munich (D)
Utilisation Halle d'exposition
Maître d'ouvrage Ingrid et Walter Graber, Markt Schwaben (D)
Architectes peterlorenzatelier Innsbruck/Vienne (A)
Conception de la structure porteuse Alfred Brunnsteiner, Natters (A)
Genre de construction Structure en portiques
Construction métallique Stahlbau Pichler GmbH, Bolzano (I)
 Achèvement 2009