

A380-Wartungshalle Flughafen Frankfurt am Main

Bauherrschaft

Lufthansa Technik Objekt- und Verwaltungsgesellschaft mbH (LTOV), Hamburg (D)

Architekten

gmp • von Gerkan, Marg und Partner Architekten, Hamburg (D)

Tragwerksplanung

Schlaich Bergermann und Partner, Stuttgart (D)

Baujahr

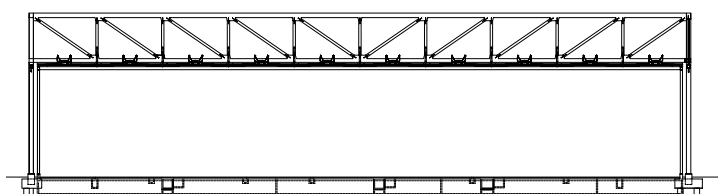
2007

Die neue A380-Wartungshalle der Lufthansa Technik AG am südlichen Rand des Gebietes des Frankfurter Flughafens ist das Ergebnis eines beschränkten Gutachterverfahrens. Die Wartungshalle wurde als ein betriebsinterner Zweckbau, allein auf den technischen Betrieb, konzipiert. Aus diesem Grund ist die Struktur und das bauliche Erscheinungsbild allein aus funktionalen, konstruktiven und wirtschaftlichen Erfordernissen logisch und rational nachvollziehbar abgeleitet worden. Die Wartungshalle besteht aus dem eigentlichen Hallenkörper (180 m x 120 m) mit einer Höhe von 31,10 m und dem südlich angeordneten Betriebsgebäude (180 m x 20 m) mit bis zu 29,50 m Höhe.

- 1 Nordfassade mit Hangartoren
- 2 Querschnitt mit Betriebsgebäude
- 3 Längsschnitt
- 4 Innenansicht der stützenfreien Halle



2



3



1

Die Signifikanz der Halle wird durch die zwei parallel über 180 m spannenden, ca. 15 m hohen Fachwerkträger gebildet. Im Zusammenspiel mit den ebenfalls aussen stehenden Hauptstützen umschreibt die Tragkonstruktion den stützenfreien Hallenkörper mit einer Fläche von ca. 20 000 m². Die Halle bietet Platz für zwei A380 und eine Boeing 747.

Nach Norden wird die Halle durch vier 27,50 m hohe, 44 m breite, transparente bzw. transluzente stählerne Hangartore geprägt. Die West- und Ostfassaden bestehen aus silberfarbigen Sandwichpaneelen.



4

Ort Frankfurt am Main (D)

Nutzung Wartungshalle

Bauherrschaft Lufthansa Technik Objekt- und Verwaltungsgesellschaft mbH (LTOV), Hamburg

Architekten gmp • von Gerkan, Marg und Partner Architekten, Hamburg

Tragwerksplanung Schlaich Bergermann und Partner, Stuttgart

Tragwerk Rahmenkonstruktion

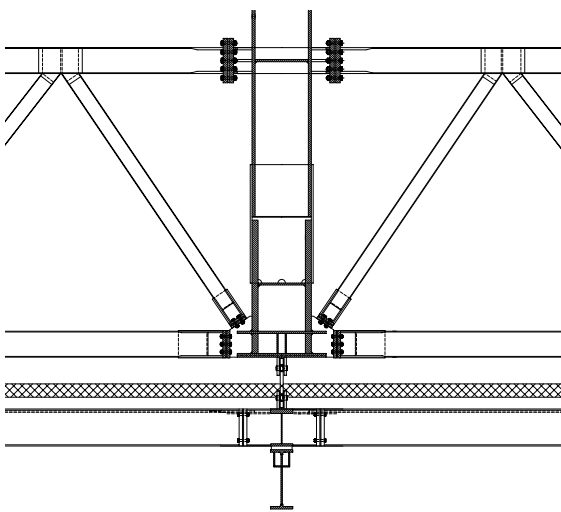
Stahlbau ARGE Bühler, Greschbach, Wendler, Altensteig (D)

Fertigstellung 2007

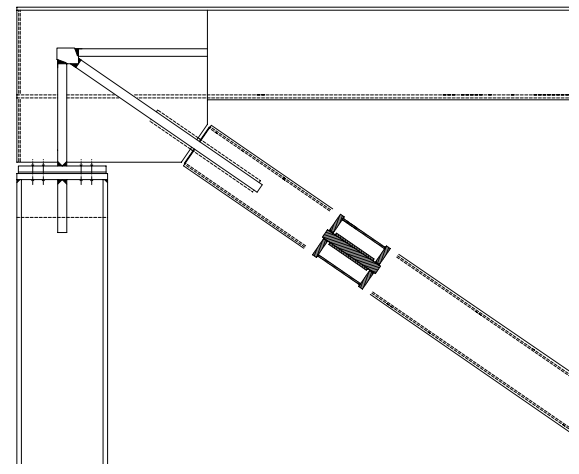


- 5 Westfassade mit aussen liegenden Stützen
- 6 Anschluss der Nebenträger an den Hauptträger
- 7 Eckdetail Hauptträger
- 8 Innenansicht

5



6



7

8

