

## Schwebender Leuchtkörper

### Bauherrschaft

Gemeinde Esch-sur-Alzette

### Architekten

Metaform, Luxemburg

### Ingenieure

Ney & Partners, Luxemburg

### Baujahr

2006

Anlässlich ihres 100. Jubiläums liess die Stadt Esch-sur-Alzette in einem Park fünf Themenpavillons errichten. Der «Pavillon Economie» wurde als temporärer Ausstellungspavillon konzipiert, der abgebaut und an anderer Stelle wieder aufgebaut werden kann.

Getragen von schlanken, unregelmässig angeordneten Stützen, erstreckt sich der langgezogene Baukörper über einen kleinen Wasserlauf mit angrenzendem Fahrradweg. Der Zugang zum Ausstellungsraum, der aus einer Reihe von Flachstahlrahmen mit Membranbespannung besteht, erfolgt über eine Rampe aus Gitterrosten. Ein eingestellter Block mit Technik und WC gliedert den Raum in Eingangsbereich und Ausstellungsfläche.



Die kurze Bauzeit und Demontierbarkeit der Konstruktion bestimmten die Wahl der Materialien. Das vorgefertigte Stahlgerüst wurde vor Ort verschraubt. Zwischen den Rahmen angebrachte Rundrohre sorgen gemeinsam mit zwei parallel an der Unterseite verlaufenden Stahlträgern für ausreichende Steifigkeit in Längsrichtung. Die Horizontalkräfte werden von den extrem schlanken, schräggestellten Stützen aufgenommen.





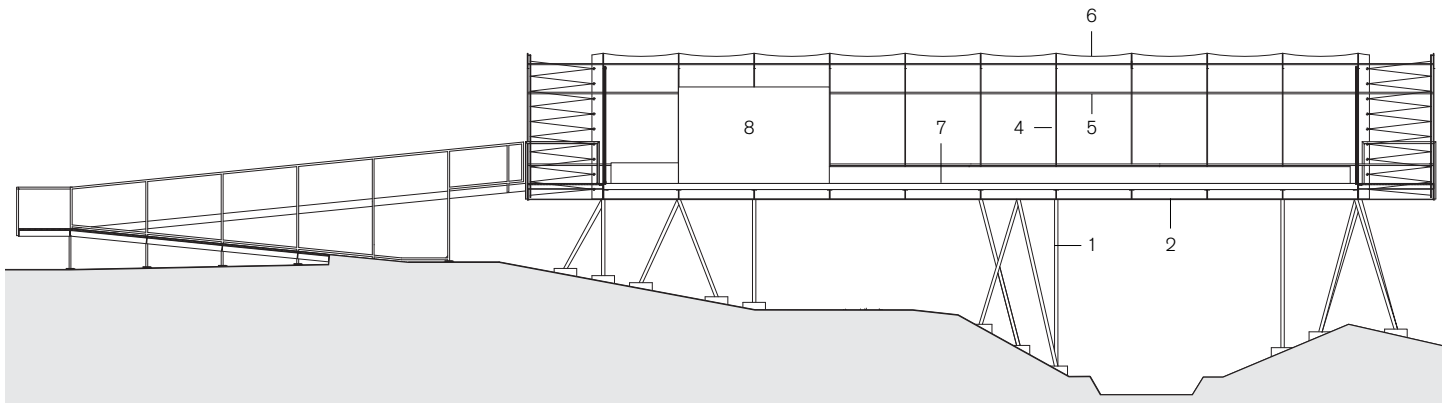
Der multifunktionale Innenraum ist an den Stirnseiten mit einer Glasfront geschlossen. Eine über die Stahlrahmen gespannte transluzente Membran bildet Dach und Seitenwände.

Um die Membran beim Spannen nicht zu beschädigen, wurden die Ecken der filigranen Stahlrahmen abgerundet ausgeführt. Die transluzente Hülle verleiht dem Pavillon je nach Tageszeit ein unterschiedliches Aussehen: Bei Tag zeichnen sich das durchscheinende Licht und das bewegte Schattenspiel der Bäume im Inneren ab. Nachts, wenn der Pavillon von innen beleuchtet ist, lässt sie ihn wie eine überdimensionale Leuchtröhre im Park wirken.

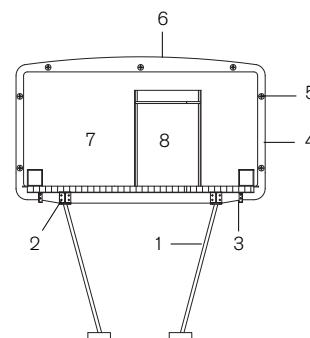
Schnitte M 1:200

- 1 Stütze Ø 88,9/14,2 mm
- 2 Längsträger HEA 300
- 3 Stahlprofil UPN 260
- 4 Flachstahlrahmen 20/200 mm

- 5 Stahlrohr Ø 42,4/4 mm
- 6 Polyester/PVC-Membran, 350g/m<sup>2</sup>, verstärkt
- 7 Massivholzdielen, Fichte 160 mm
- 8 Technik/WC



Längsschnitt



Querschnitt

**Ort** Esch-sur-Alzette, Luxemburg  
**Bauherrschaft** Gemeinde Esch-sur-Alzette  
**Architekten** Metaform, Luxemburg  
**Tragwerksplanung** Ney & Partners, Luxemburg  
**BGF** 160 m<sup>2</sup>  
**Länge** 24 m  
**Baukosten** 255 000 Euro  
**Vorfertigung** 2 Monate  
**Bauzeit** 2 Monate  
**Fertigstellung** Mai 2006  
**Demontage** Ende 2007