

Klapstraat 36, 9831 Sint-Martens-Latem

Plaats_Localisation

Boxus, Kortrijk

Opdrachtgever_Maître d'ouvrage

Maarten Van Severen (†)

Architect_Architecte

Ney & Partners, Brussel_Bruxelles

Studiebureau_Bureau d'études

Metaalconstructies Aelbrecht-Maes, Gent

Staalbouwer_Constructeur métallique

Metaalconstructies Aelbrecht-Maes, Gent

Algemene aannemer_Entrepreneur général

Foto's_Photos: Verne photography

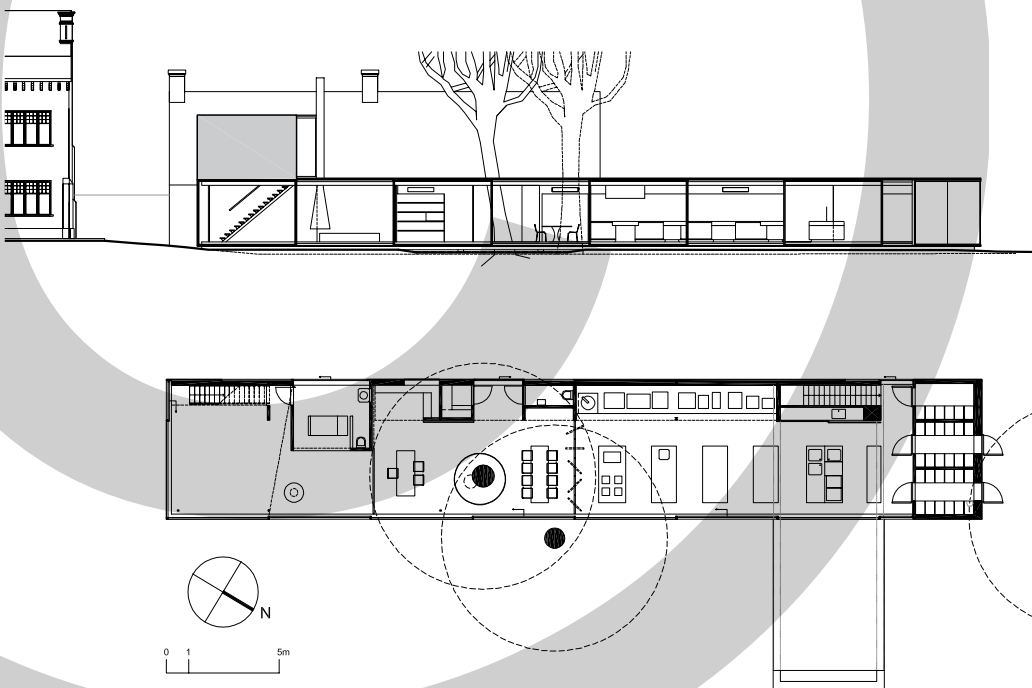


Boxy Huis

Naast de eigenlijke functie – de keuken voor de cateringbusiness van twee broers – diende er in dit paviljoen, dat paalt aan een bestaande villa, ook een appartement te worden ondergebracht.

De boom die in de constructie werd opgenomen, heeft een fundamentele invloed op de structuur. Aangezien de water- en luchttoevoer gegarandeerd en de wortelzone gevrijwaard moesten blijven, rust het gebouw op paalfunderingen, geschikt volgens een rastermaat die rechtstreeks af te lezen is uit de verdeling van de ramen.

Stalen spanten rusten als liggende A op de paalfunderingen. Op die manier wordt over de volledige lengte van het gebouw een kolomvrije keuken en leefruimte verkregen. De achterwand van het paviljoen, waarin de structuur verwerkt zit, is de zone waarin een aantal technische functies verwerkt zitten.



Maison Boxy

Le pavillon attenant à une villa existante abrite deux fonctions distinctes: la cuisine d'une entreprise de catering dirigée par deux frères et un appartement.

L'arbre intégré à la construction a une influence fondamentale sur la structure. Ses racines devaient rester libres avec apport d'eau et d'air. En conséquence, le bâtiment repose sur des fondations en pieux placées suivant une grille directement visible dans la division des fenêtres.

Des fermes en A couchées, réalisées en acier, reposent sur les pieux. Cette structure permet d'éviter la présence de colonnes sur toute la longueur du bâtiment. La cuisine et le séjour sont libérés de tout appui. La paroi arrière du pavillon intègre la structure et des équipements techniques.