

Kwemenbosstraat 17, 9820 Merelbeke
Plaats_Localisation

Dhr en Mw Engels-Cherlet, Merelbeke
Opdrachtgever_Maître d'ouvrage

De Brabandere Architecten, Gent
Architect_Architecte

Bruno Deraedt, Gent
Studiebureau_Bureau d'études

De Brabandere Architecten, Gent
Controlebureau_Bureau de contrôle

Diliën Metaalwerken, Houthalen
Staalbouwer_Constructeur métallique

Diliën Metaalwerken, Houthalen
Algemene aannemer_Entrepreneur général

Foto's_Photos: De Brabandere Architecten

Woning Engels-Cherlet

In deze semi-industriële woning werd een stalen draagstructuur als frame gebruikt om er de industriële en gestandaardiseerde gevelmaterialen tegen te bevestigen. Ze heeft een ingesloten patio, die aan de straatzijde – en de zuidkant – is gelegen.

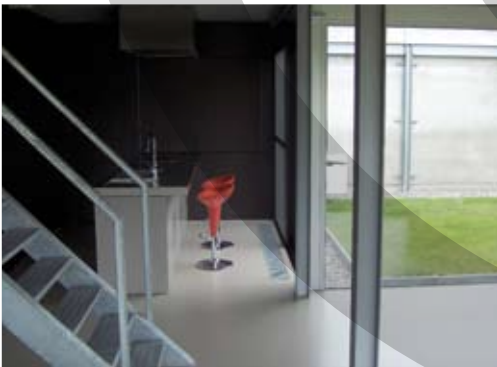
De staalstructuur bestaat uit portieken - HEA 120 kolommen en IPE 220 liggers - volgens het gabarit van de woning, waartussen een secundaire structuur van IPE 100 liggers. In de gevels en de verdiepingsvloer werden windverbanden ingebracht, waardoor een volledig stabiel en draagkrachtig geheel ontstaat. Dit stalen frame draagt alle belastingen over op een reeks van putfunderingen, die ter plaatse zijn gestort. De gevelpanelen bestaan gedeeltelijk uit metalen sandwichpanelen, die aan de staalstructuur zijn opgehangen. Een lage bouwkost, flexibiliteit en snelle realisatie zijn de grote troeven van deze staalbouw.

Maison Engels-Cherlet

Cette habitation semi-industrielle utilise une structure portante en acier où viennent se fixer des matériaux de façade standardisés. La maison possède un patio intérieur situé du côté rue, au sud.

La structure métallique est composée de portiques – poteaux HEA 120 et poutres IPE 220 – suivant le gabarit de l'habitation et d'une structure secondaire de poutres IPE 100. Des contreventements sont intégrés aux façades et au plancher de l'étage, ce qui rend l'ensemble stable et résistant. Cette ossature en acier transmet toutes les charges à une série de puits de fondation coulés sur place.

Le revêtement des façades de l'étage est constitué de panneaux-sandwichs métalliques suspendus à la structure en acier. Des coûts réduits, une flexibilité de conception et une réalisation rapide sont les grands atouts de cette construction résidentielle en acier.



CATEGORIE

B