

## Brandweergebouw

## Caserne de pompiers

**Provinciesteenweg, 3150 Wespelaar**

Plaats\_Localisation

**Stad Leuven**

Opdrachtgever\_Maître d'ouvrage

**De Smet-Vermeulen architecten, Gent**

Architect\_Architecte

**Lemco, Aalst**

Studiebureau\_Bureau d'études

**Van Kerckhove, Temse**

Staalbouwer\_Constructeur métallique

**D'Hulst-Van Rymenant, Lier**

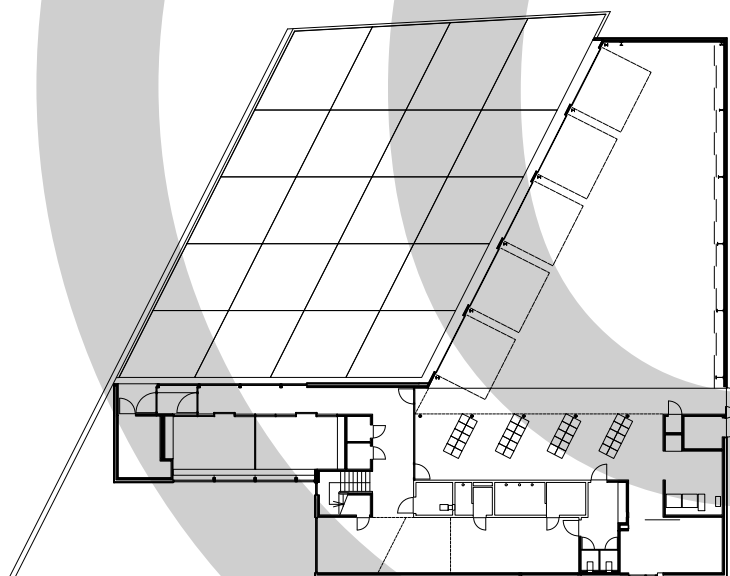
Algemene aannemer\_Entrepreneur général

Foto's\_Photos: De Smet-Vermeulen architecten

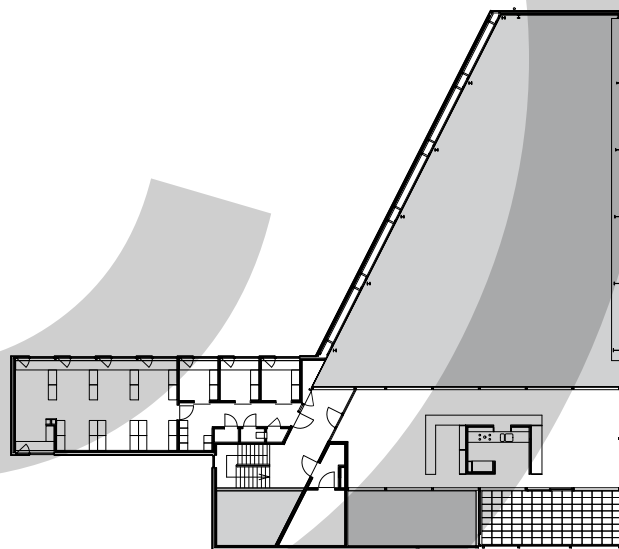
Beeldbepalend voor het brandweergebouw in Wespelaar zijn de poorten waarachter de voertuigen schuilen, gereed om uit te rukken bij gevaar.

Het loodsachtige hoofdgebouw heeft een slanke vleugel die tot aan de rooilijn reikt en het voorplein in twee deelt. In de spievormige garage staan de voertuigen van groot naar klein volgens het ritme van de poorten en de stalen spantliggers. Naarmate de overspanning daalt, vermindert de profielhoogte van de liggers en ontstaat een zichtbare helling voor de afwatering van het grote steeldeck-dak. Terwijl het slaapkwartier zich in de vooruitgeschoven vleugel boven de kantoren bevindt, is de verblijfsruimte opgevat als een mezzanine met uitzicht op het randstedelijke panorama, maar ook op de lager gelegen fitness en garage.

Élément déterminant pour l'image de la caserne de pompiers de Wespelaar : les portes derrière lesquelles se cachent les véhicules, prêts à intervenir en cas d'alerte. Le bâtiment principal, faisant office de hangar, possède une aile qui s'élançe jusqu'à l'alignement et sépare l'avant-cour en deux. Dans le garage de forme trapézoïdale, les véhicules sont alignés du plus grand au plus petit selon le rythme des portes et des poutres en acier. À mesure que la portée diminue, la hauteur du profil des poutres se réduit également, ce qui crée une pente visible pour l'évacuation des eaux de la grande toiture en steeldeck. Alors que le dortoir se situe dans l'aile avant, au-dessus des bureaux, l'espace de séjour se présente comme une mezzanine avec vue sur le panorama environnant, mais aussi sur la salle de fitness et le garage situés en contrebas.



gelijkvloers\_niveau de la chaussée



verdieping\_étage

