

Mieënbroekstraat 35, 3600 Genk

Plaats_Localisation

Offitel, Genk

Opdrachtgever_Maître d'ouvrage

Bianca Jans, Lanaken

Architect_Architecte

Mathieu Gijbels, Opglabbeek

Studiebureau_Bureau d'études

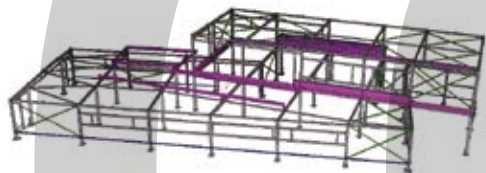
Gijmacon, Meeuwen-Gruitrode

Staalbouwer_Constructeur métallique

Mathieu Gijbels, Opglabbeek

Algemene aannemer_Entrepreneur général

Foto's_Photos: Marc Scheepers

**Offitel**

Het bedrijf Mathieu Gijbels bouwde een kantoor-gebouw met conciërgewoning. Offitel is een sterk groeiend call-center dat in dit gebouw nieuwe jobs aanbiedt voor telewerkers. De zaakvoerder integreerde een loftappartement in dit nieuwe pand. De volledige draagstructuur, zowel voor het dak als voor de tussenvloer, is uitgevoerd met geschoorde stalen raamwerken, in staalkwaliteit S235JR. De structuur en de dakplaten zijn zoveel mogelijk zichtbaar gelaten. Er is gekozen voor een industriële uitstraling, ook voor de conciërgewoning die bijna onzichtbaar geïntegreerd is. Opmerkelijk is ook het ruime dakterras. Staal werd gekozen voor zijn esthetische, efficiënte, flexibele en brandveilige eigenschappen.

Offitel

L'entreprise Mathieu Gijbels a construit un immeuble de bureaux avec conciergerie. Offitel est un call center en plein essor qui propose de nouveaux emplois de téléopérateurs dans ce bâtiment. Le dirigeant de l'entreprise a intégré un appartement de type loft dans ce nouveau complexe. Toute la structure portante, aussi bien pour le toit que pour l'étage intermédiaire, est érigée à partir de châssis autoportants en acier de qualité S235JR. Autant que possible, la structure et les dalles de toiture sont laissées apparentes. Le choix s'est porté sur une esthétique industrielle, même pour la conciergerie, qui se fond dans le complexe, presque invisible. Élément remarquable : le large toit-terrasse. L'acier a été choisi pour ses caractéristiques en termes d'esthétique, d'efficacité, de flexibilité et de résistance au feu.

