

nominatie_nomination

CATEGORIE

A

3, rue Genistre, Luxembourg

Plaats_Localisation

Ville de Luxembourg

(Administration de l'Architecture)

Opdrachtgever_Maitre d'ouvrage

Atelier d'Architecture Beng, Esch-sur-Alzette

Architect_Architecte

TR Engineering, Luxembourg,

Studiebureau_Bureau d'études

In samenwerking met_en collaboraton avec

Leonhardt, André und Partner, Stuttgart (DE)

Studiebureau_Bureau d'études

Secolux, Capellen

Controlebureau_Bureau de contrôle

Tralux, Bettembourg

Aannemer_Entrepreneur

Ateliers Roger Poncin, Ocquier (BE)

Staalbouwer_Constructeur métallique

Foto's_Photos : Christof Weber

Sociaal-cultureel centrum 'Amfiteater/Auditorium'

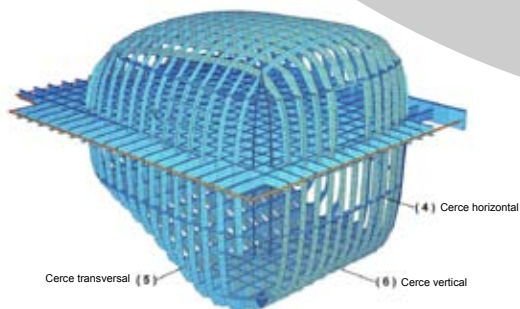
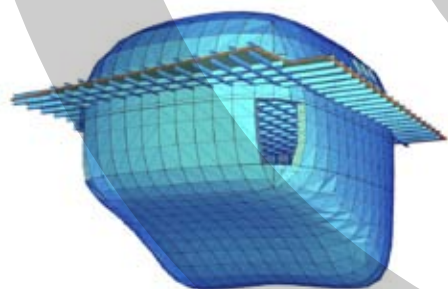
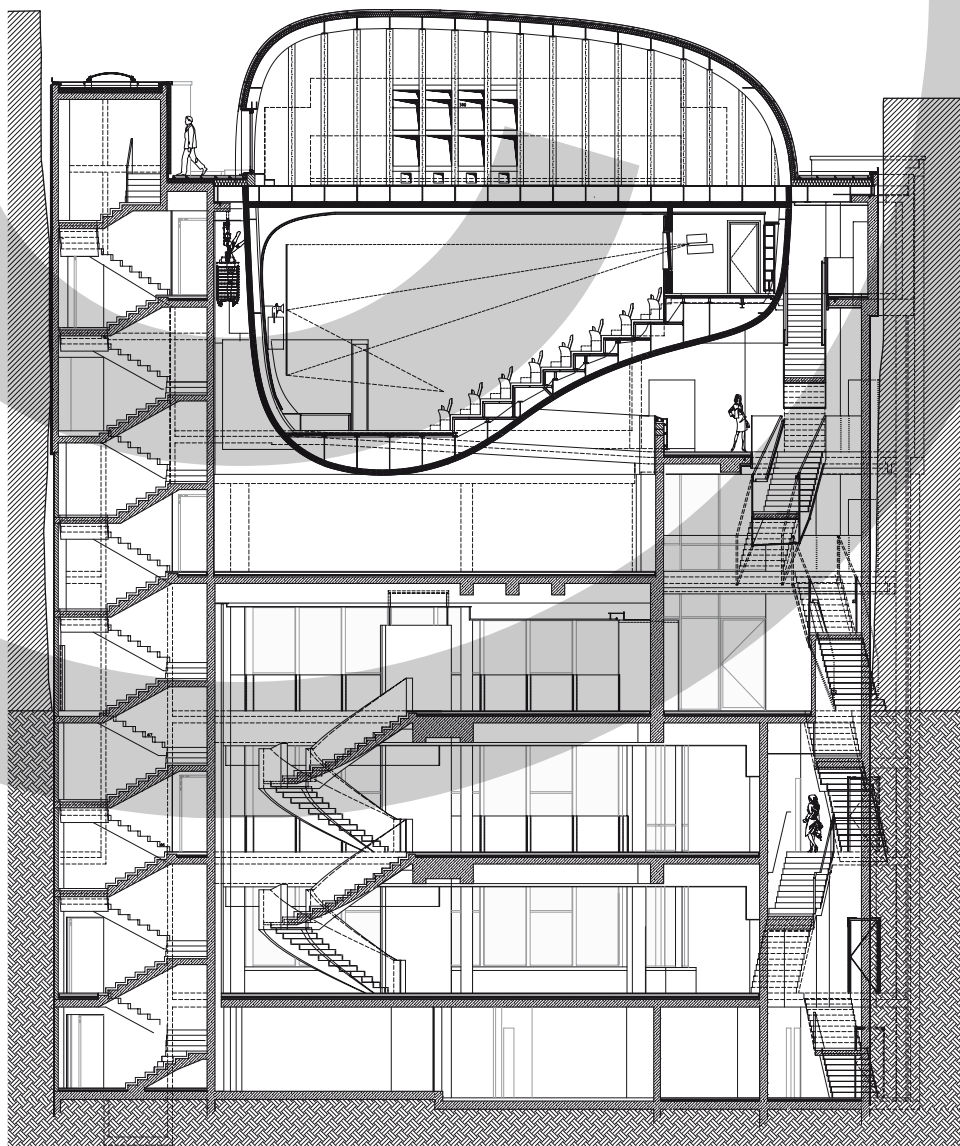
In 'Le Cité', het nieuwe sociaal-culturele centrum, werd een mediatheek, een cybercafé, een tentoonstellingsruimte en een zaal voor conferenties en films ondergebracht. De architecturale opzet is om te spelen met lichtheid en transparantie. Het licht doet de verschillende verdiepingen uitkomen. Overdag is het amfiteater niet zichtbaar, maar 's avonds zorgt de kunstverlichting ervoor dat het gebouw zich openstelt naar de straat. De transparante gevel van de eerste tot de derde verdieping brengt het amfiteater op de voorgrond.

Staal was de enige logische oplossing om het architectuurontwerp te realiseren: een 'bel' van 17 x 13 x 14,50 m met een natuurlijke vorm, die

Centre socio culturel 'Amphithéâtre/Auditorium'

Le nouvel espace socio-culturel, 'Le Cité' abritera une médiathèque, un cybercafé, une salle d'expositions, une salle de conférences et de projections cinématographiques. L'architecture proposée fait appel à des jeux de transparence et de légèreté. La lumière articule les différents étages. De jour, l'amphithéâtre reste à l'abri du regard. Le soir, sous l'action de l'éclairage artificiel, le bâtiment s'ouvre sur la rue. La transparence de la façade du premier au troisième étage met en exergue le volume de l'amphithéâtre.

Pour la concrétisation de l'idée architecturale, à savoir une 'bulle' d'une forme naturelle de dimensions 17 x 13 x 14,50 m, quasi flottante sans





zonder zichtbare ondersteuning als het ware lijkt te zweven in de ontvangstaal, een grote ruimte die zich over verschillende verdiepingen uitstrekt.

Voor de technische details is inspiratie gehaald uit de bouw van een scheepsromp. De structuur van de bel is tweedelig: enerzijds een platform bestaande uit een raster van stalen profielen en anderzijds een gesloten volume in de vorm van een bel die wordt gecreëerd door een ruimtelijke constructie van meewerkende draagliggers met een metalen mantel. Het platform geeft de belasting van de belstructuur door aan elastische steunpunten op de omringende wanden. Aangezien de gevel in glas moest worden uitgevoerd, zorgt een randligger in de vorm van een metalen koker ervoor dat de steunreacties worden doorgegeven aan de puntgevels. De eigenlijke 'bel' bestaat uit een raster/net van cirkels en een dragende buitenschil ter ondersteuning van een plaat die de harmonieuze lijnen van deze structuur volgt.

appui visible dans un grand espace utilisé comme salle d'accueil et étendu sur plusieurs étages, l'utilisation de l'acier était la seule solution logique. Les détails techniques de construction sont inspirés des constructions navales de coques. La structure de la bulle est double : d'une part, une plate-forme constituée d'un quadrillage de profils métalliques et d'autre part, un volume fermé en forme de bulle constitué par un système spatial de poutres portantes collaborantes avec enveloppe métallique. Toutes les charges induites par la structure de la 'bulle' sont transmises par la plate-forme à des appuis élastiques implantés sur les voiles périphériques. La façade étant voulue vitrée, une poutre de rive, formée par un caisson métallique, assure la transmission des réactions d'appuis dans les voiles pignons. La 'bulle' proprement dite est constituée d'un quadrillage/maillage de cercles et d'une enveloppe portante métallique supportant une tôle qui suit les courbes harmonieuses définies par la structure.

