

**Woning Vanduffel**

**Vedelweg 19, Lubbeek**

Plaats\_Localisation

**Aantoon Vanduffel, Linden**

Opdrachtgever\_Maître d'ouvrage

**Univ Architecten, Hechtel-Eksel ,**

Architect\_Architecte

**Stubeco, Overpelt**

Studiebureau\_Bureau d'études

**Metaalwerken Ivo Gijbels, Hechtel-Eksel**

Staalbouwer\_Constructeur métallique

Foto's\_Photos : Fotografie Gitta

**Renovatie  
woning Vanduffel**

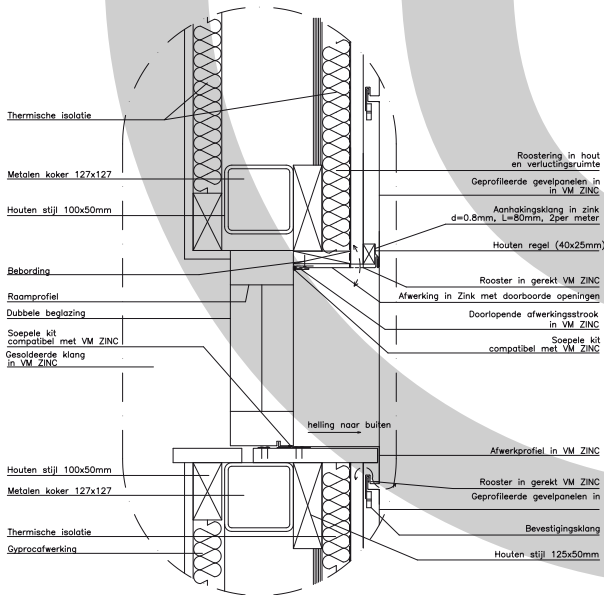
De uitbreiding van de woning beoogde een dubbel doel: de ruimtelijke eigenheid van het interieur, buitenkant en tuin hertekenen en de woning geschikt maken voor levenslang wonen. Dit laatste gebeurde door een bouwlaag te voorzien boven de bestaande woning waarin de slaapvertrekken en een studio met afzonderlijke toegangsmogelijkheid werden ondergebracht, zodat deze als kangoerewoning kan gebruikt worden. Er werd geopteerd voor een coherente soberheid, aandacht voor een selectieve lichtinval en relatie met tuin en omgeving.

De overkoepelende constructie werd geconcipeerd met een stalen draagstructuur omwille van de grote overspanning, de slechte onderliggende structuur en grond en de beperkte afsteunmogelijkheden. Om redenen van gewichtsbesparing werden gevel en dak met zink en steeldeck opgebouwd.

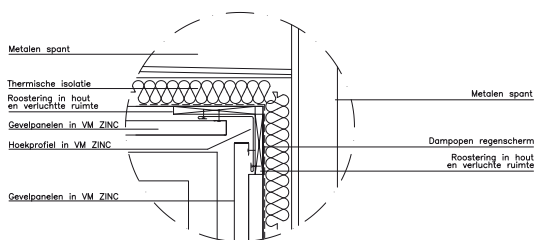
**Rénovation habitation  
Vanduffel**

L'objectif visé par l'extension de ce logement est double: redessiner l'identité spatiale propre de l'intérieur, de l'extérieur et du jardin, et rendre la maison habitable sur le long terme. Ce dernier objectif est atteint en ajoutant un étage au-dessus du logement existant, dans lequel viennent se placer les chambres ainsi qu'un studio accessible séparément pouvant ainsi être utilisé comme logement kangourou. Les choix se sont portés sur une sobriété cohérente et un apport de lumière soigneusement pensé, avec une attention pour la relation avec le jardin et l'environnement.

La construction qui vient ainsi coiffer le logement existant est conçue à partir d'une structure portante en acier en raison de la portée importante, de la faiblesse de la structure sous-jacente et du sol, et des possibilités d'appui limitées. Pour des raisons d'économie de masse, façades et toiture sont réalisées en zinc et en steeldeck.



detail raamaansluiting, verticaal  
detail raccordement fenêtre, vertical



detail hoekaansluiting, verticaal  
detail raccordement coin, vertical

