

STAALPRIJS 2008  
ARCHITECTENBURO JMW  
WITBRANT WEST, TILBURG



architectenburo JMW

## IFD WITBRANT WEST, TILBURG

### Beschrijving

Het project betreft een woongebouw voor starters.

113 huurappartementen:

- 64 van 48m<sup>2</sup> sociale huur starters
- 9 van 48 m<sup>2</sup> voor zorg, deze eenheden zijn later eventueel samen te voegen.
- 12 van 86m<sup>2</sup> sociale huur
- 22 van 106m<sup>2</sup>, geliberaliseerde huur
- 14 van 48 m<sup>2</sup> en 1 van 86 m<sup>2</sup> voor RIBW jongeren (Regionaal Instituut Begeleid Wonen)

1.115 m<sup>2</sup> commerciële ruimte (fysiotherapie, huisarts, uitdeelpost apotheek en maatschappelijk werk IMW, Instituut Maatschappelijk Werk) op de begane grond

start ontwerp: 2005

start uitvoering: 2006

oplevering: 2007-2008

project is in een Design en Build constructie met Ballast Nedam uitgevoerd.

bouwkosten 9,2 mln. Euro.

### Concept

Het gebouw bestaat uit een drietal bouwblokken parallel aan en 29 meter van het treinspoor gesitueerd. Het vormt het geluidsscherm voor de achtergelegen woonwijk.

Om de lengte uit het gebouw te halen is het gebouw in 3 stukken verdeeld waarbij de "witte banden" rondom elk gebouw lopen zodat deze alzijdige benadering het idee van uitgerekte urban villa's geeft.

Hoewel de woongebouwen dicht grenzen aan het spoor is het wonen georiënteerd aan de zuidzijde waar een oase van rust heerst en met uitkijkt over de bossen. Door deze oriëntatie en het gebruik van een geheel glazen gevel met een woningbrede en 2 meter diepe balkons geeft het wonen op de beperkte ruimte een luxueus karakter. Ook aan de noordzijde zijn de slaapkamers voorzien van verdiepingshoge puien die grote hoeveelheid daglicht binnen brengen. Hierdoor is de galerijgevel een afwisseling van lichtgrijze meterkastdeuren en verdiepingshoge aluminium puien. De lichtgrijze vezelcementplaten komen verder terug op de kopse gevels van de gebouwen.

Aan de zuidzijde zijn op de balkons gematteerde glazen schermen toegepast die zorgen dat de balkons licht en luchtig blijven. Daarnaast zorgen ze voor een zachte overgang tussen binnen en buiten.

### Materiaal

Het gebouw bestaat uit een betonnen tunnelskelet met aluminium gevelelementen. Tussen deze isolatieschil van de woningen en de witte banden liggen trappenhuisen, ontsluitingsgangen aan de noordzijde (spoorzijde) en balkons aan de zuidzijde. Hiervoor is een staalconstructie gekozen, zwart gecoat met daarop een houten massaranduba vloerafwerking. De witte banden zijn uitgevoerd in een aluminium geëxtrudeerde profielen met een dunne aluminium sandwichplaat.

Aan de noordzijde, op de galerijen zijn persroosters in het vloervlak toegepast zodat ondanks de geluidsbelasting op de gevel van het spoor de slaapkamers aan die zijde op een natuurlijke wijze geventileerd kunnen worden. De lucht wordt aan de onderzijde (vloer 1e verdieping) binnen gelaten en verlaat aan de bovenzijde (dak 3e verdieping) het gebouw waardoor er een buitenklimaat heerst op de galerijen. Aan de zuidzijde zijn de vullingen van de witte banden uitgevoerd in cartonageroosters waardoor het zicht vanaf het balkon naar buiten gewaarborgd blijft, alsmede het beeld van witte banden omdat de transparantie vervalst wanneer de gevel onder een hoek wordt benaderd. De trappen zijn uitgevoerd in staal zwart gecoat met dichte zwarte plaatstalen balustraden die de trappenhuisen een robuust karakter geven.

Tussen de gebouwen staan geluidsschermen die moeten verhinderen dat

het geluid de wijk verder indringt. Ook deze schermen zijn uitgevoerd in een staalconstructie die uitgevoerd is in het concept van het gebouw.





Foto: Gevel Zuidzijde



Architectenburo JMW  
Enschotsestraat 250-3  
5014 DL Tilburg  
T: 0031-(0)13-5800129  
F: 0031-(0)13-5810153  
[www.jmwinfo.nl](http://www.jmwinfo.nl)  
[post@jmwinfo.nl](mailto:post@jmwinfo.nl)

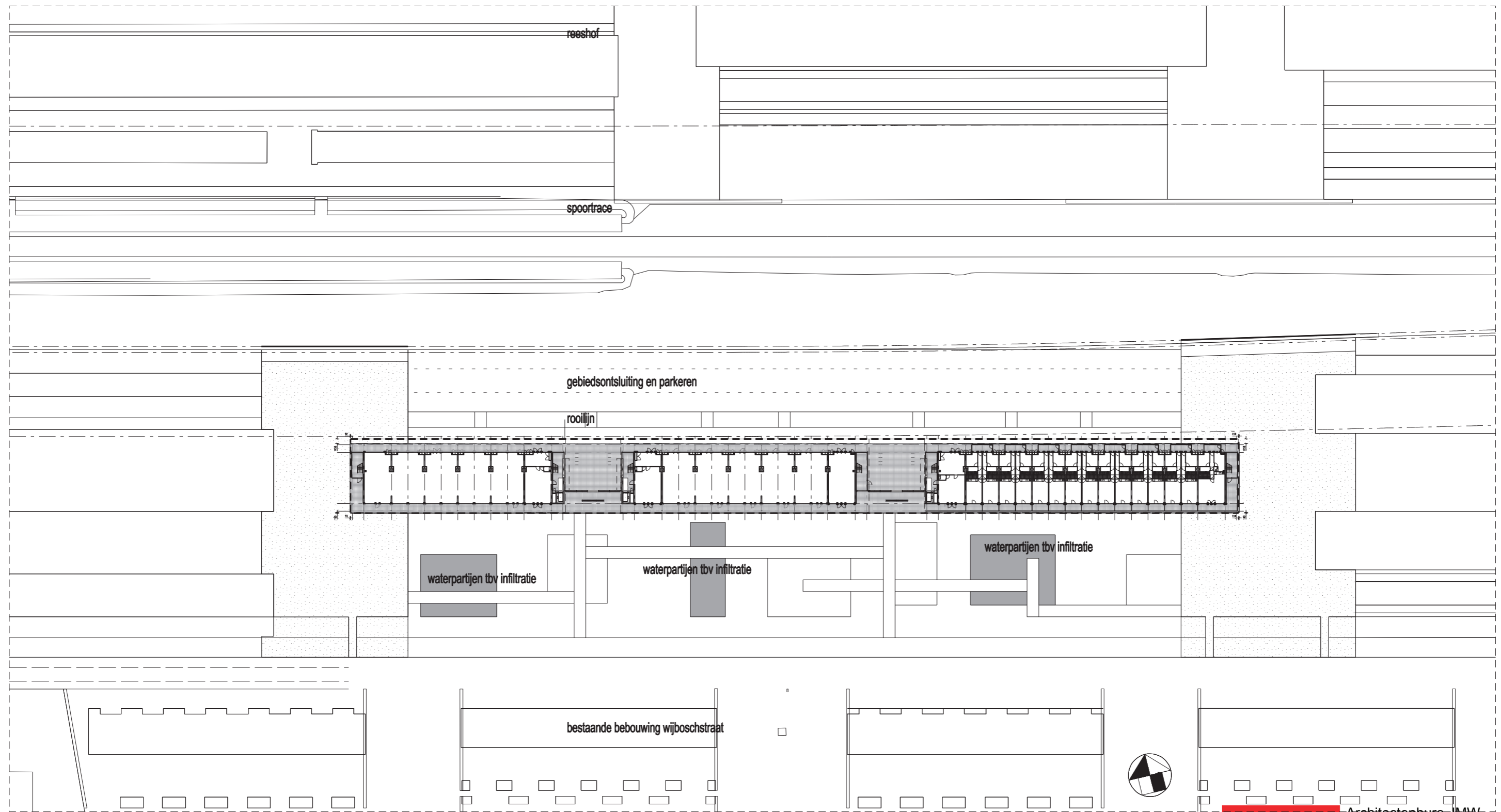




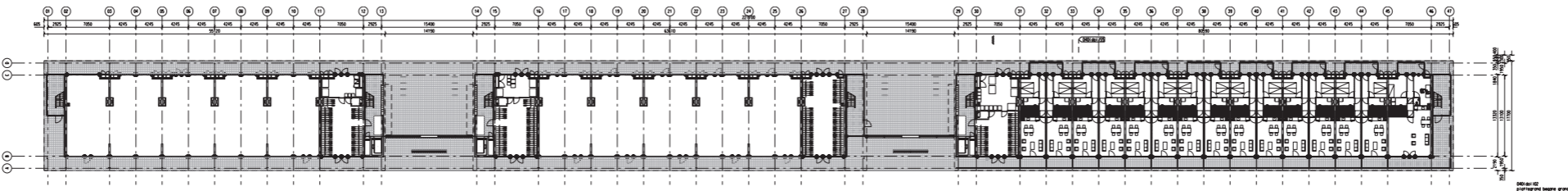
Foto: Gevel Zuidzijde



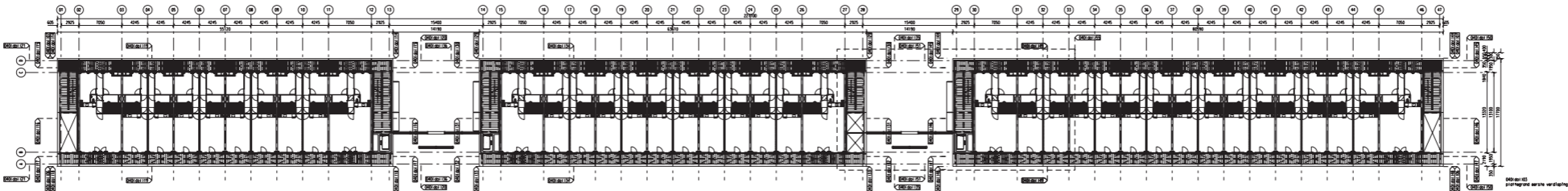
SITUATIE  
schaal 1:1000



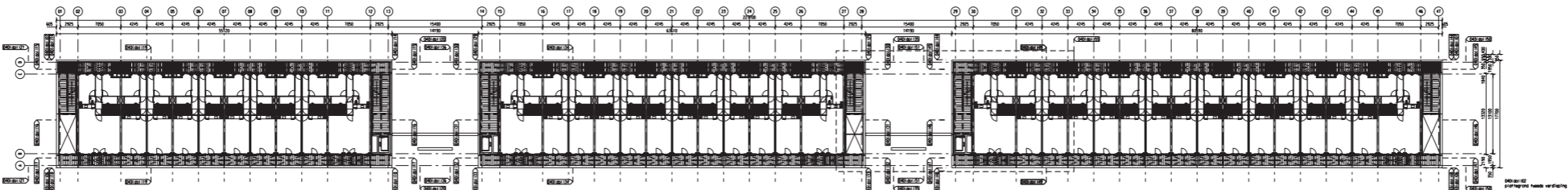
PLATTEGRONDEN



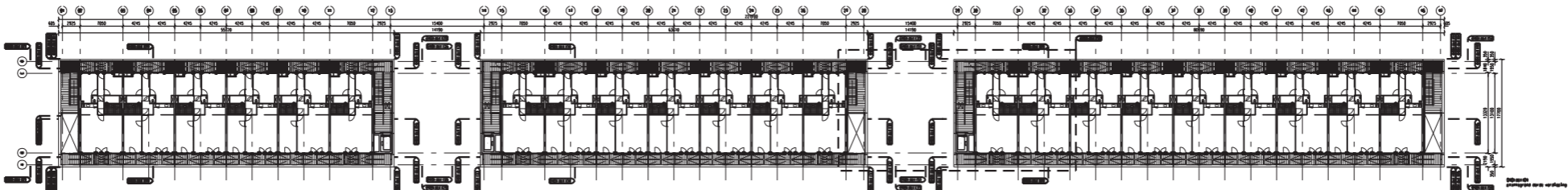
Begane grond - schaal 1:1000



1e Verdieping - schaal 1:1000



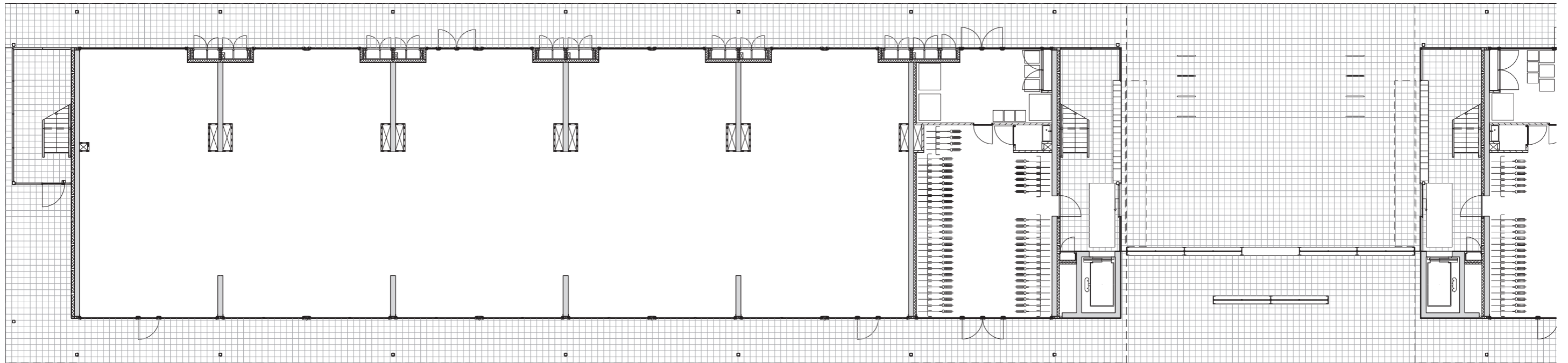
2e Verdieping - schaal 1:1000



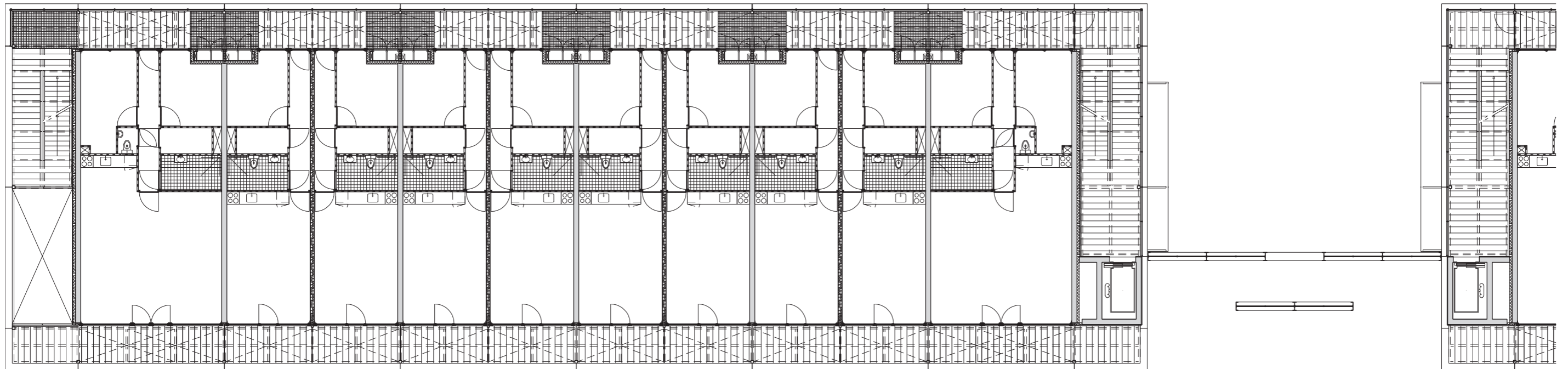
3e Verdieping - schaal 1:1000



# PLATTEGRONDEN



blok 1 begane grond - schaal 1:200

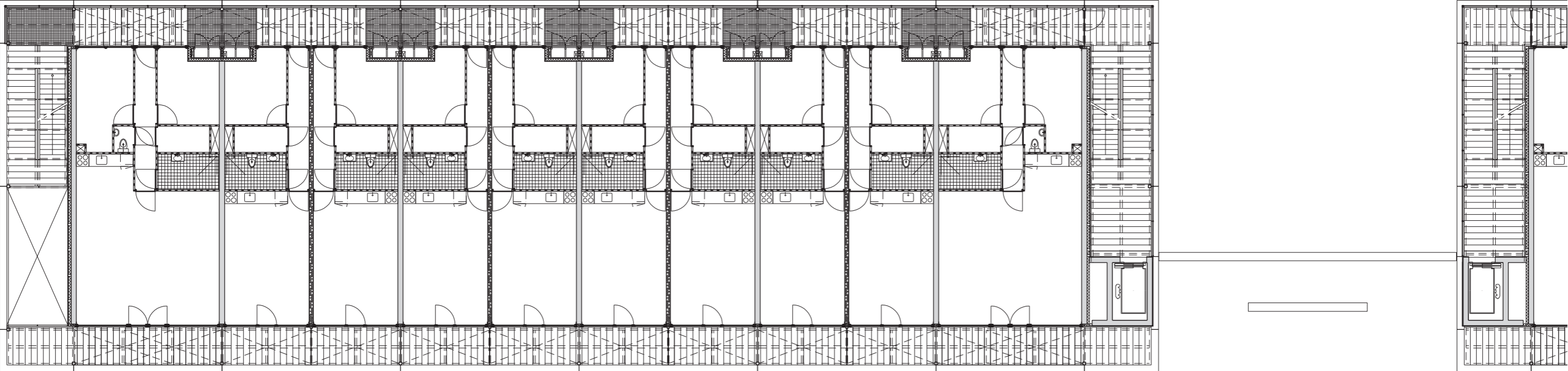


blok 1 eerste verdieping - schaal 1:200

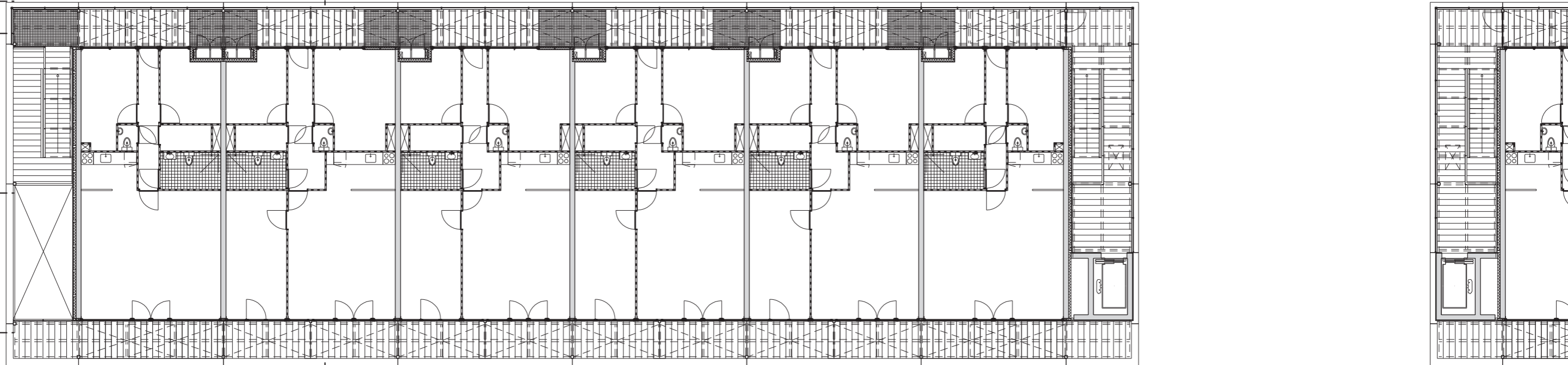


Architectenburo JMW  
Enschotsestraat 250-3  
5014 DL Tilburg  
T: 0031-(0)13-5800129  
F: 0031-(0)13-5810153  
www.jmwinfo.nl  
post@jmwinfo.nl

PLATTEGRONDEN



blok 1 begane grond - schaal 1:200



blok 1 eerste verdieping - schaal 1:200





Foto: Gevel Zuidzijde

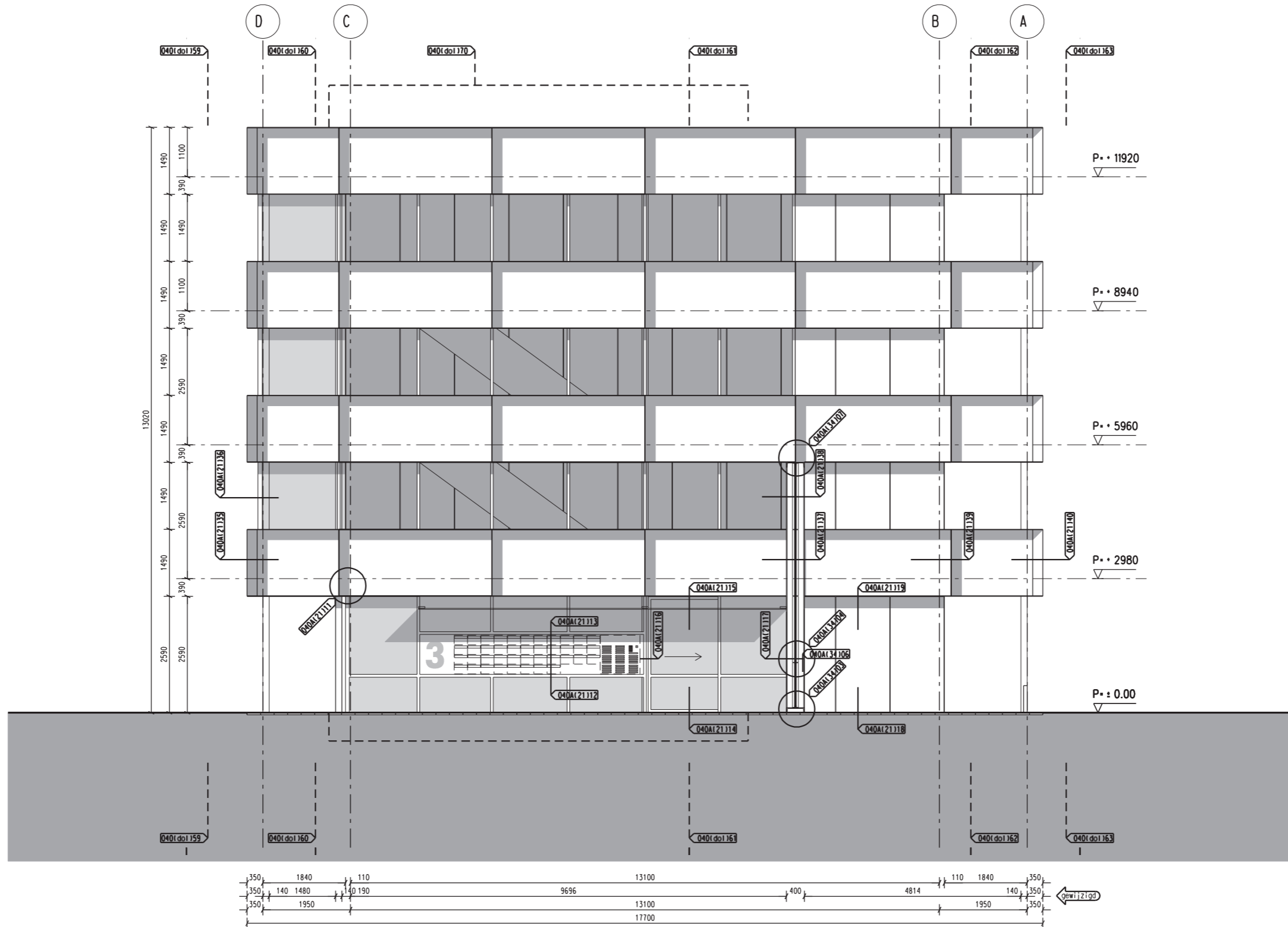


Architectenburo JMW  
Enschotsestraat 250-3  
5014 DL Tilburg  
T: 0031-(0)13-5800129  
F: 0031-(0)13-5810153  
[www.jmwinfo.nl](http://www.jmwinfo.nl)  
[post@jmwinfo.nl](mailto:post@jmwinfo.nl)



# GEVELS

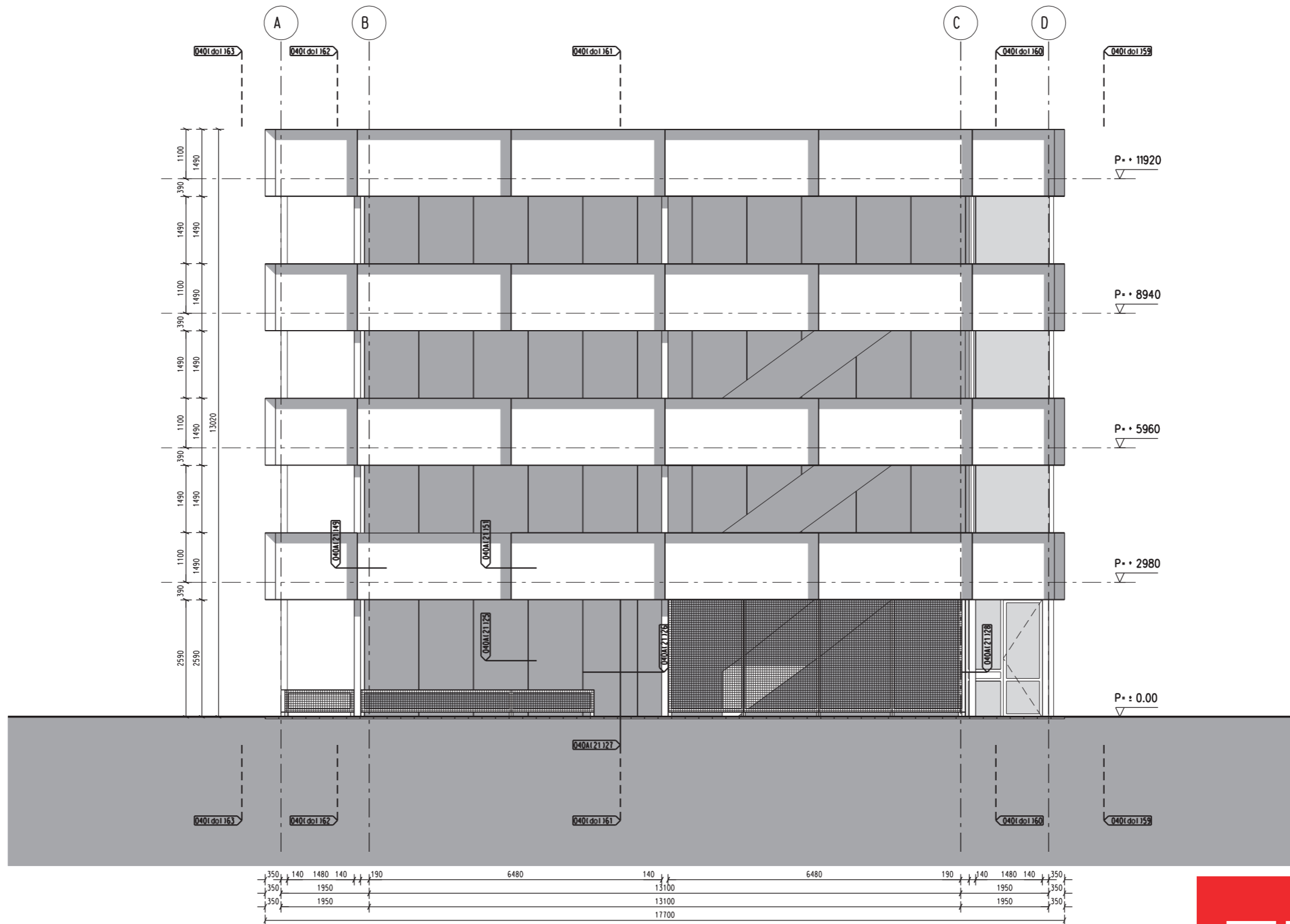
Gevel hoofdtrappenhuis - schaal 1:100





# GEVELS

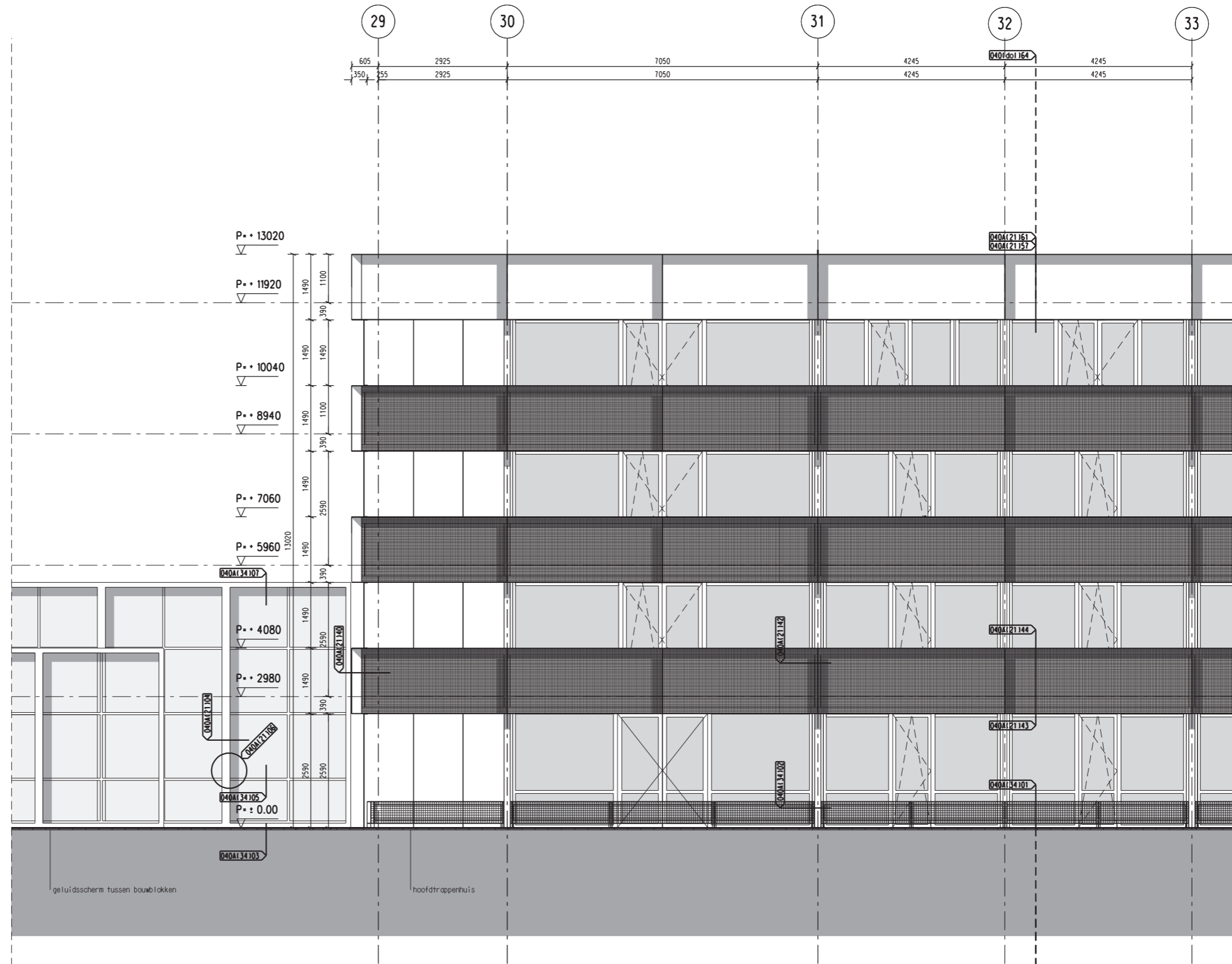
Gevel vluchttrappenhuis - schaal 1:100



Architectenburo JMW  
 Enschootsestraat 250-3  
 5014 DL Tilburg  
 T: 0031-(0)13-5800129  
 F: 0031-(0)13-5810153  
 www.jmwinfo.nl  
 post@jmwinfo.nl

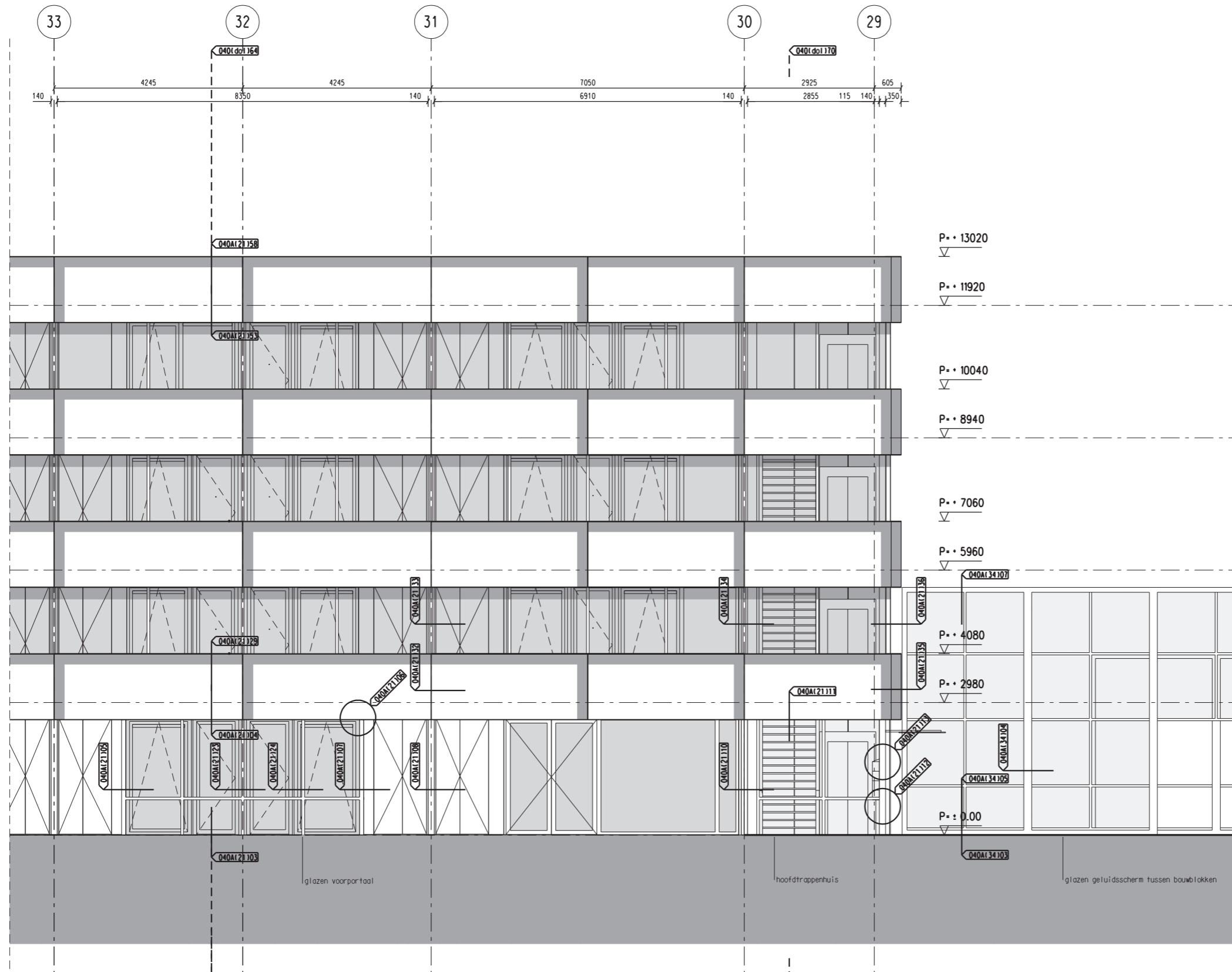
# GEVELS

Zuidgevel fragment - schaal 1:100



# GEVELS

Noordgevel fragment - schaal 1:100

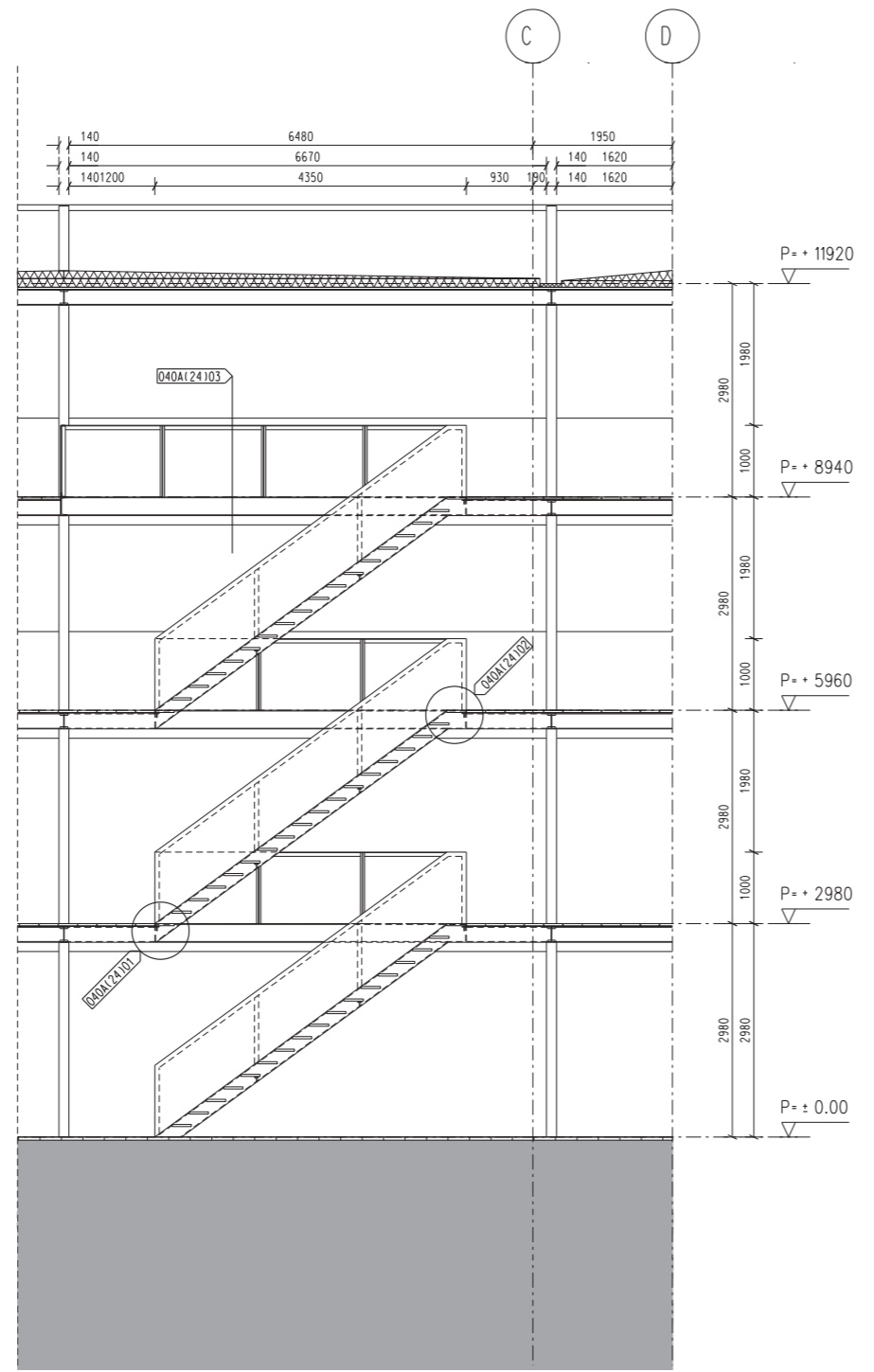


Architectenburo JMW  
Enschotsestraat 250-3  
5014 DL Tilburg  
T: 0031-(0)13-5800129  
F: 0031-(0)13-5810153  
www.jmwinfo.nl  
post@jmwinfo.nl





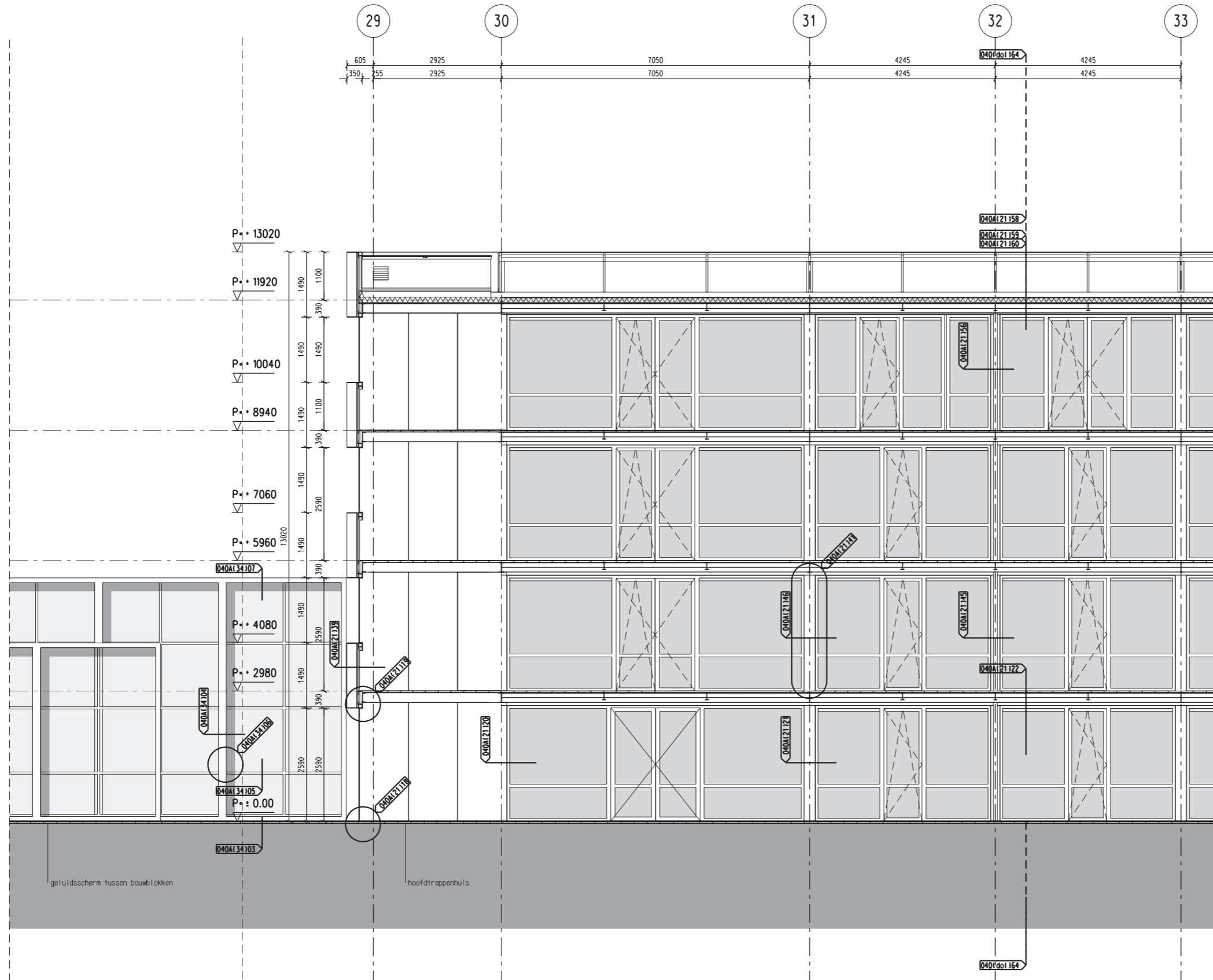
DOORSNEDE  
trappenhuis - schaal 1:100





# DOORSNEDE

Langsdoorsnede balkon - schaal 1:100



Architectenburo JMW  
Enschotsestraat 250-3  
5014 DL Tilburg  
T: 0031-(0)13-5800129  
F: 0031-(0)13-5810153  
www.jmwinfo.nl  
post@jmwinfo.nl

# DOORSNEDE

Langsdoorsnede galerij - schaal 1:100

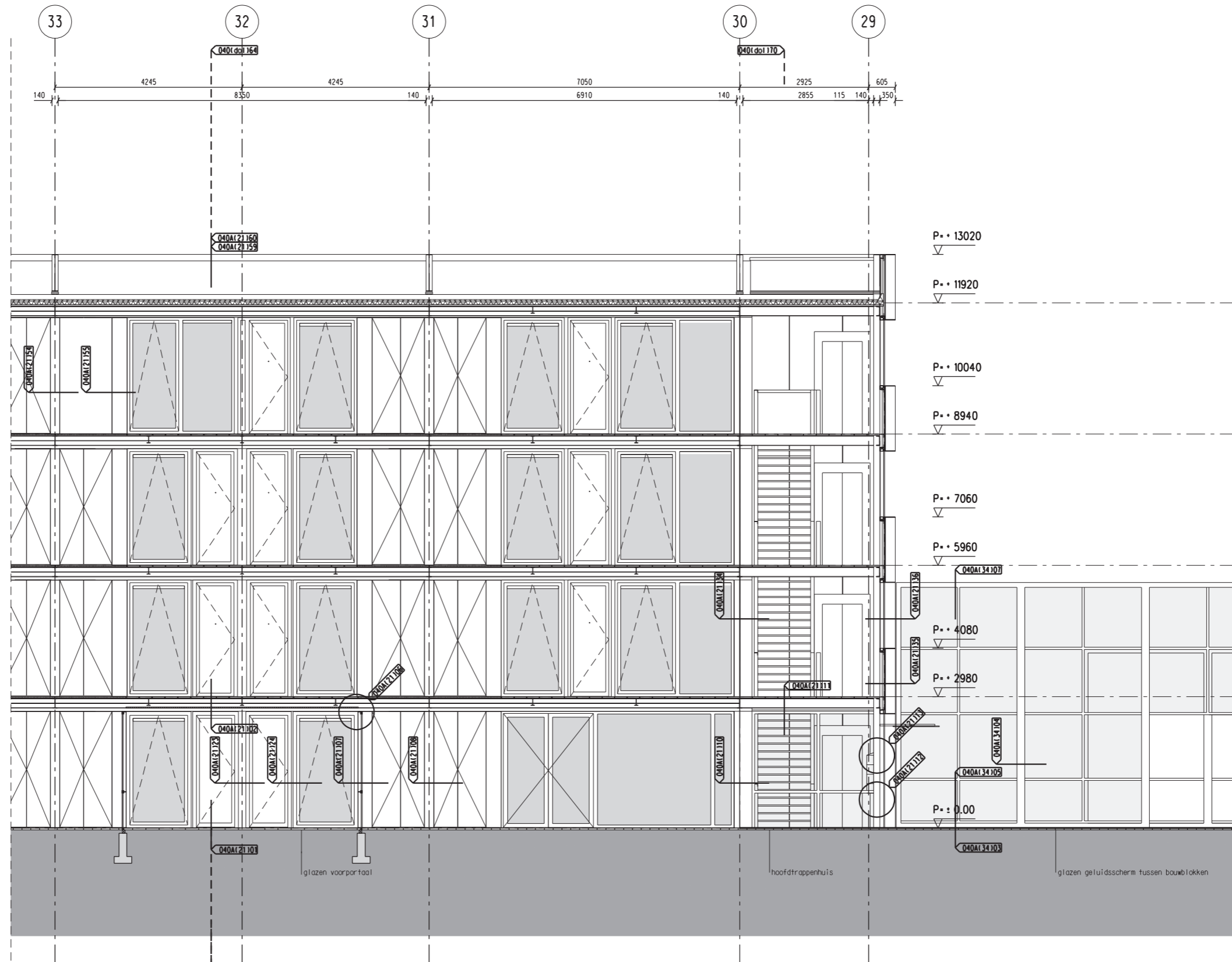




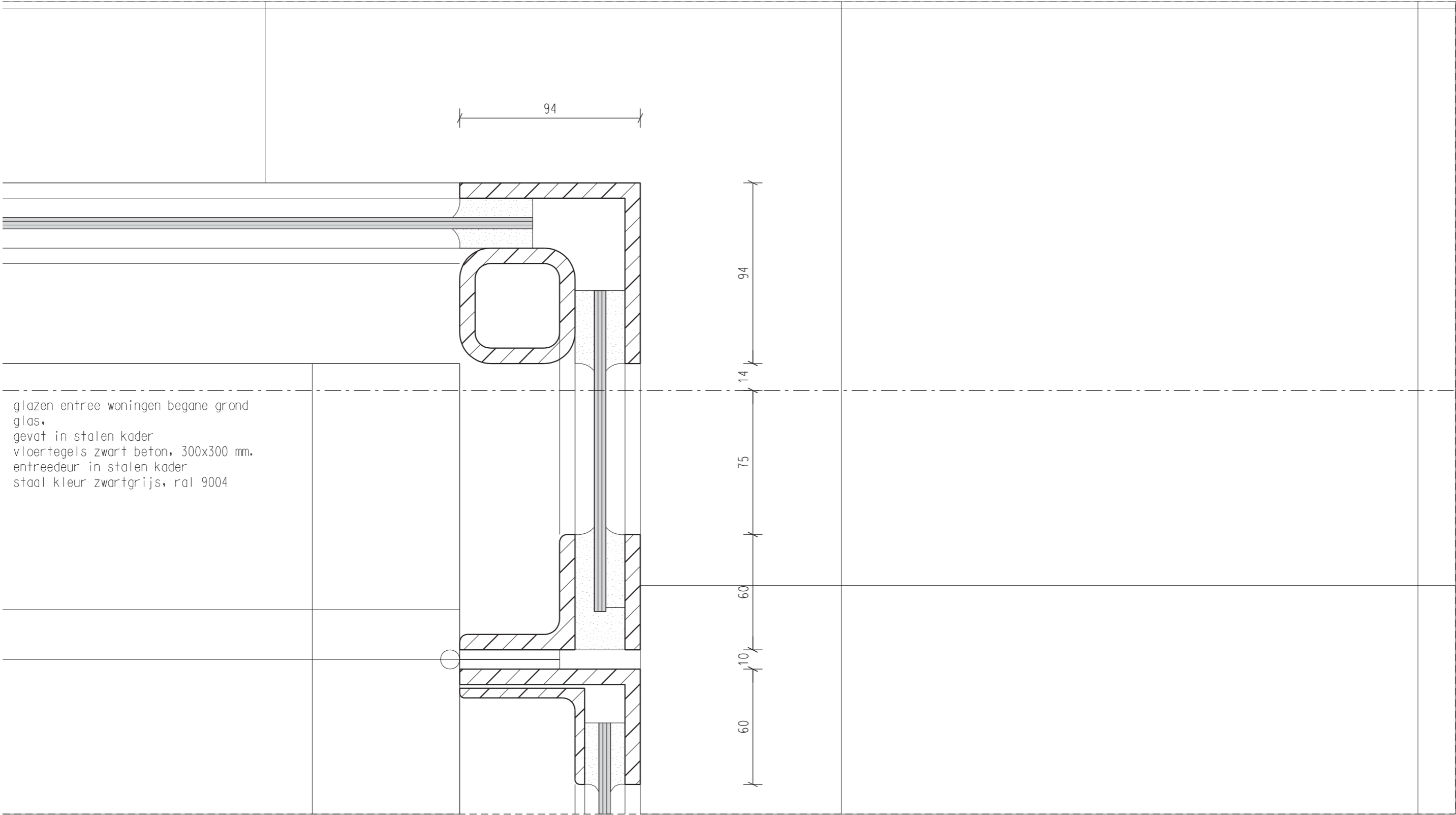
Foto: Gevel Noordzijde



Architectenburo JMW  
Enschotsestraat 250-3  
5014 DL Tilburg  
T: 0031-(0)13-5800129  
F: 0031-(0)13-5810153  
[www.jmwinfo.nl](http://www.jmwinfo.nl)  
[post@jmwinfo.nl](mailto:post@jmwinfo.nl)

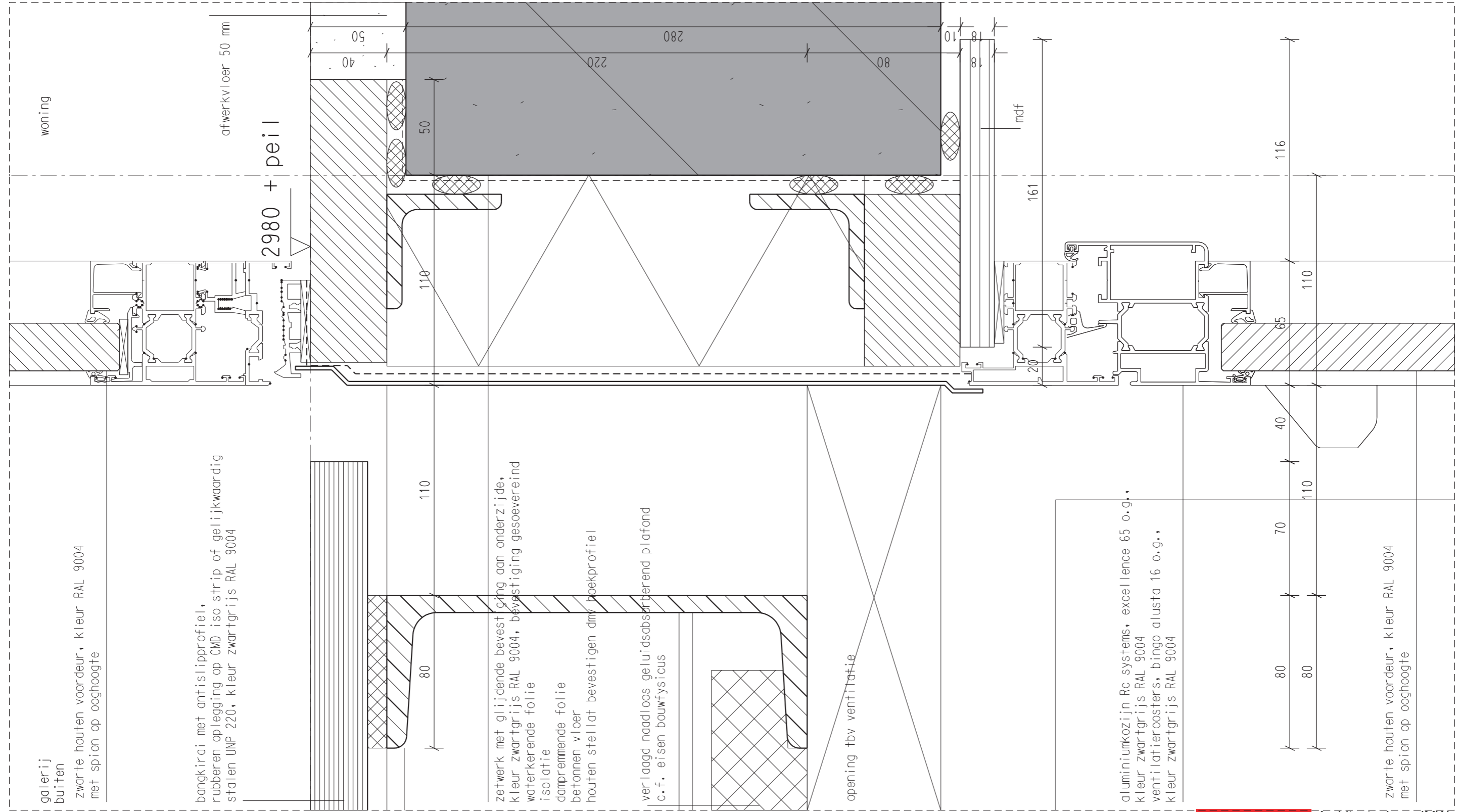
DETAILS

Entree portaal - schaal 1:5



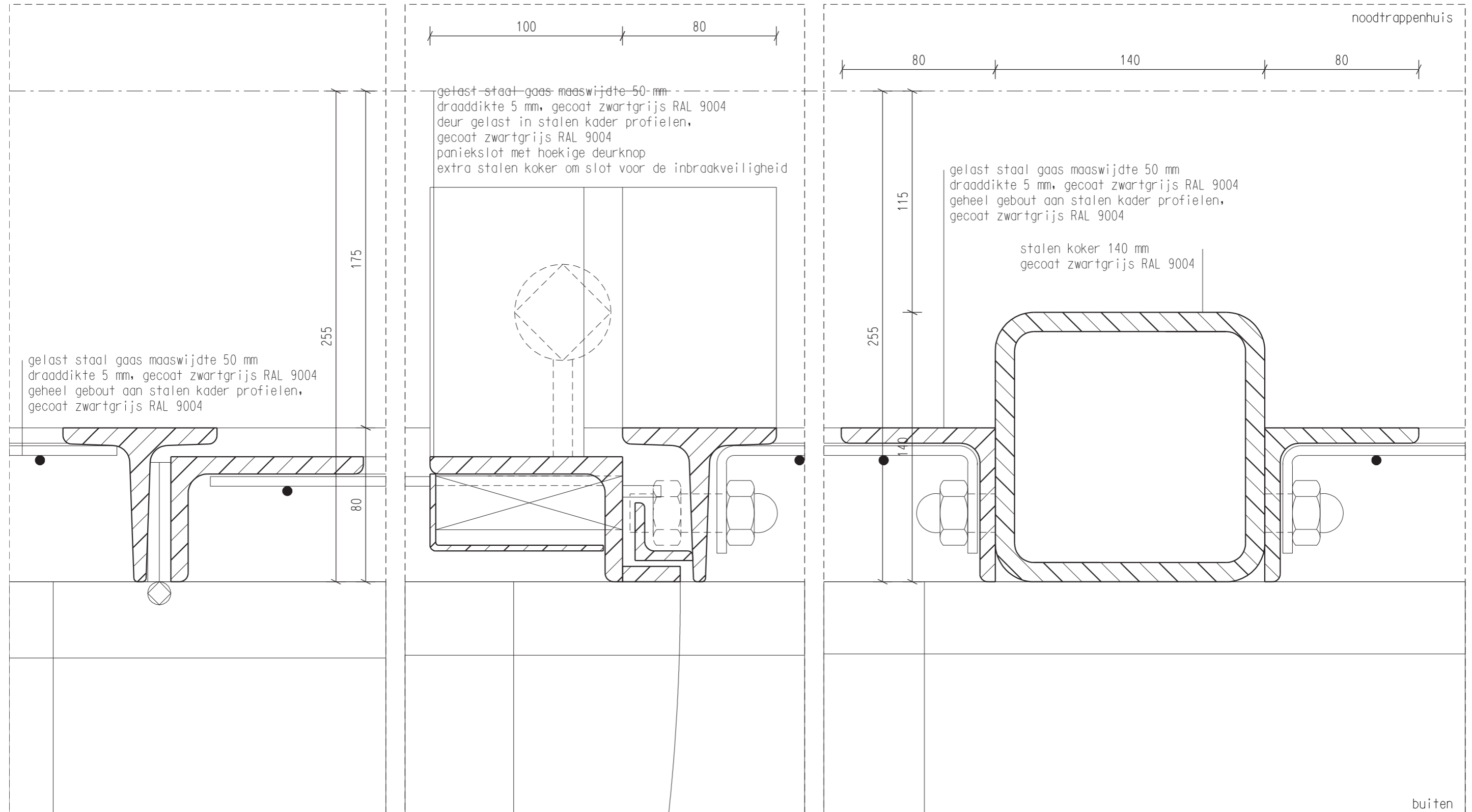
# DETAILS

Gallerijgevel - schaal 1:5



# DETAILS

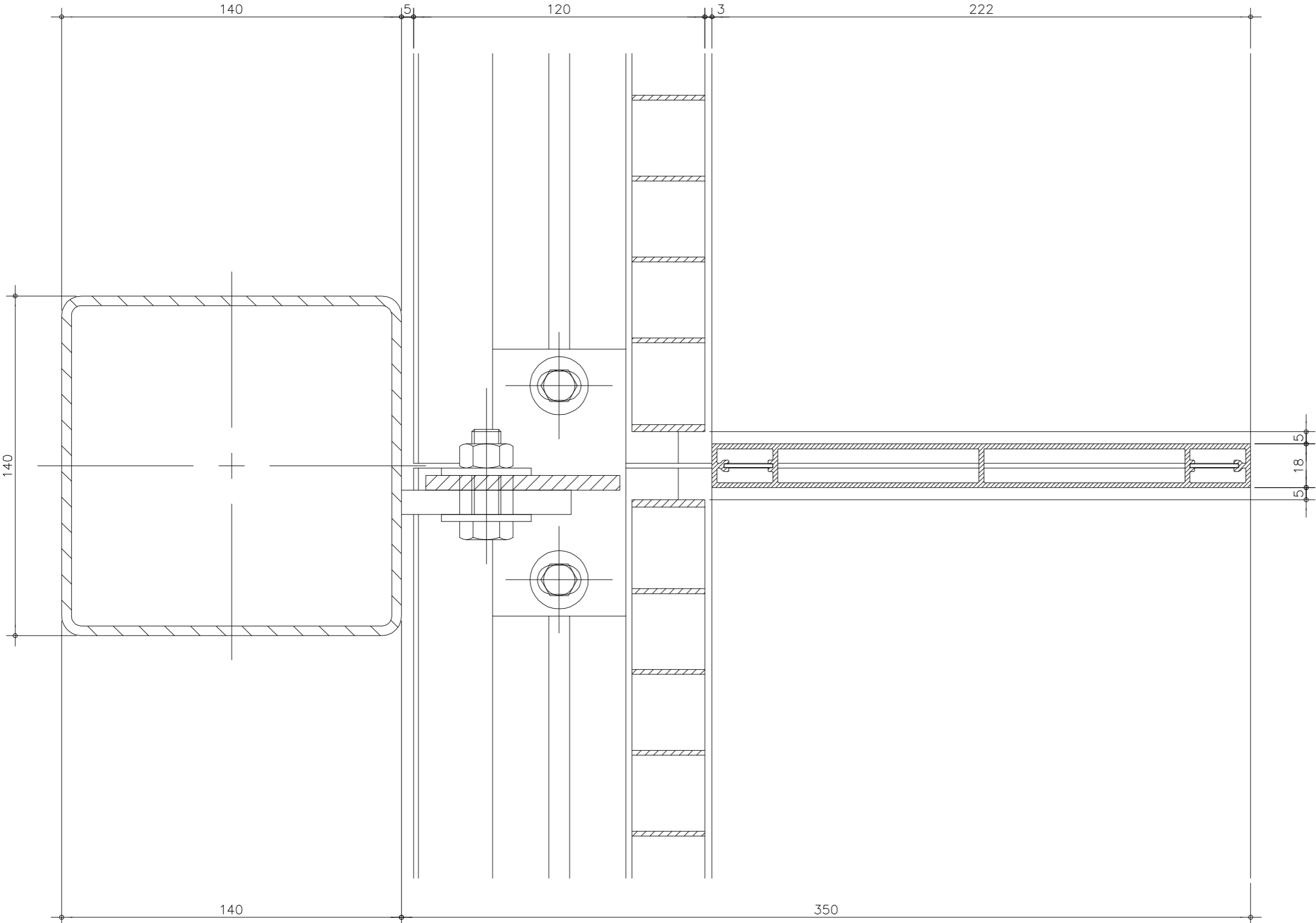
## Noodtrappenhuis - schaal 1:5





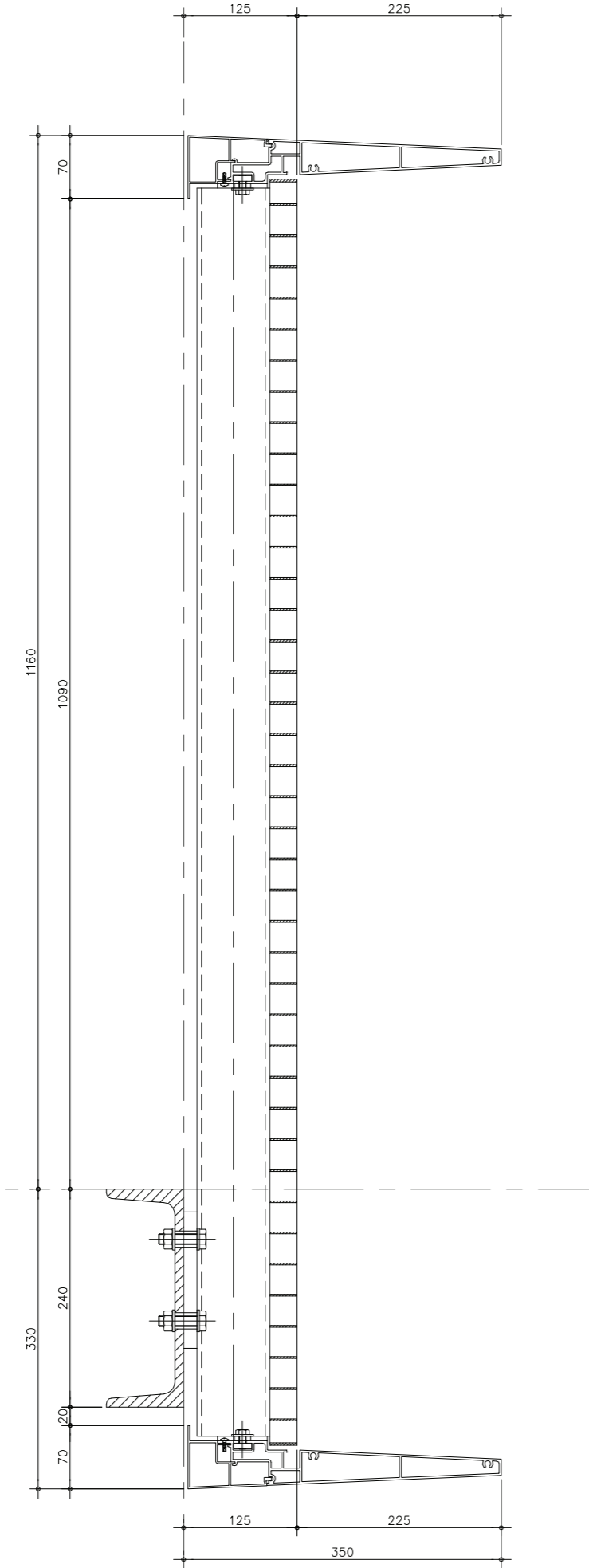
DETAILS

Verticaal profiel balkonzijde

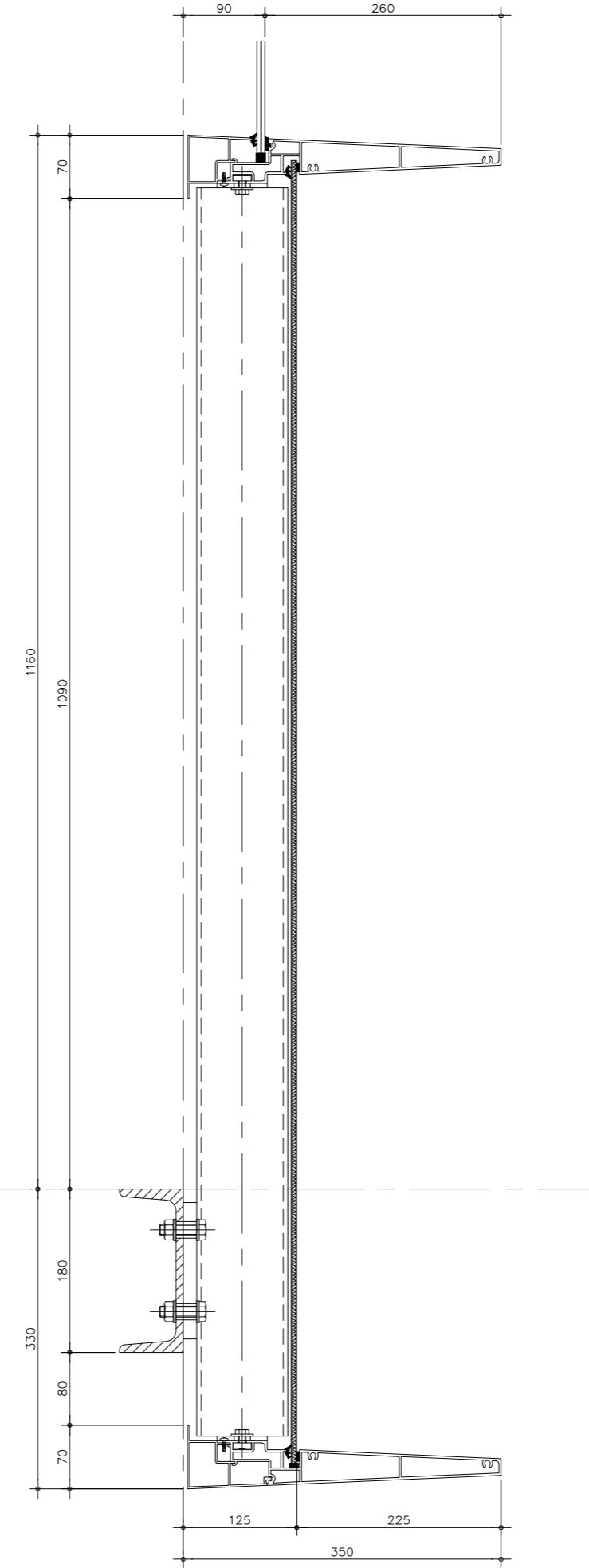


Architectenburo JMW  
Enschotsestraat 250-3  
5014 DL Tilburg  
T: 0031-(0)13-5800129  
F: 0031-(0)13-5810153  
www.jmwinfo.nl  
post@jmwinfo.nl

DETAILS  
Balustrade balkonzijde



Balustrade gallerijzijde



# DETAILS

## Verticaal profiel tpv hoek balkonzijde

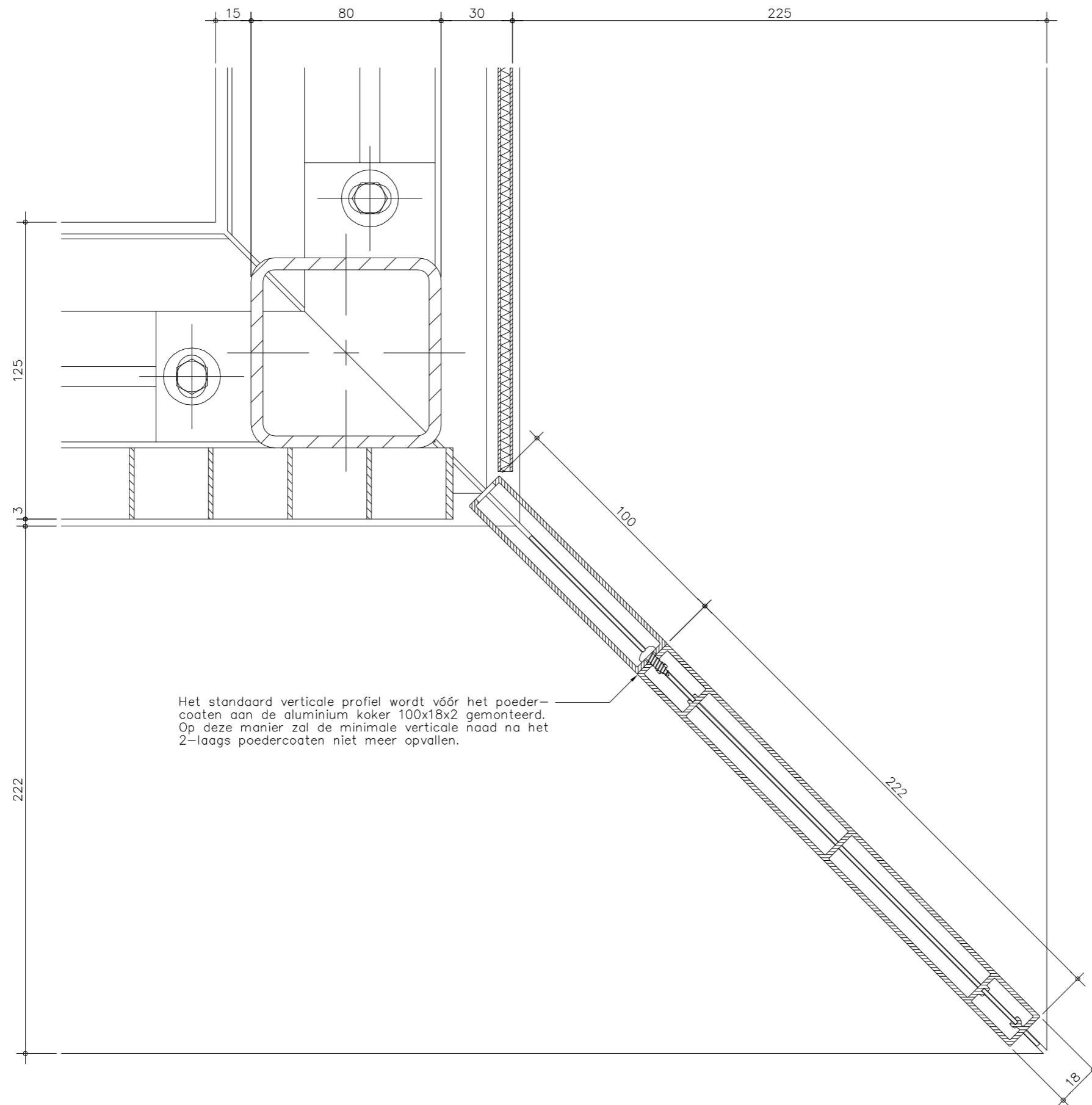






Foto: Gevel Noordzijde



Foto: Zicht vanuit het treinstation





Foto: Stalen Roosters Noodtrappenhuis



Foto: Zicht vanuit het treinstation

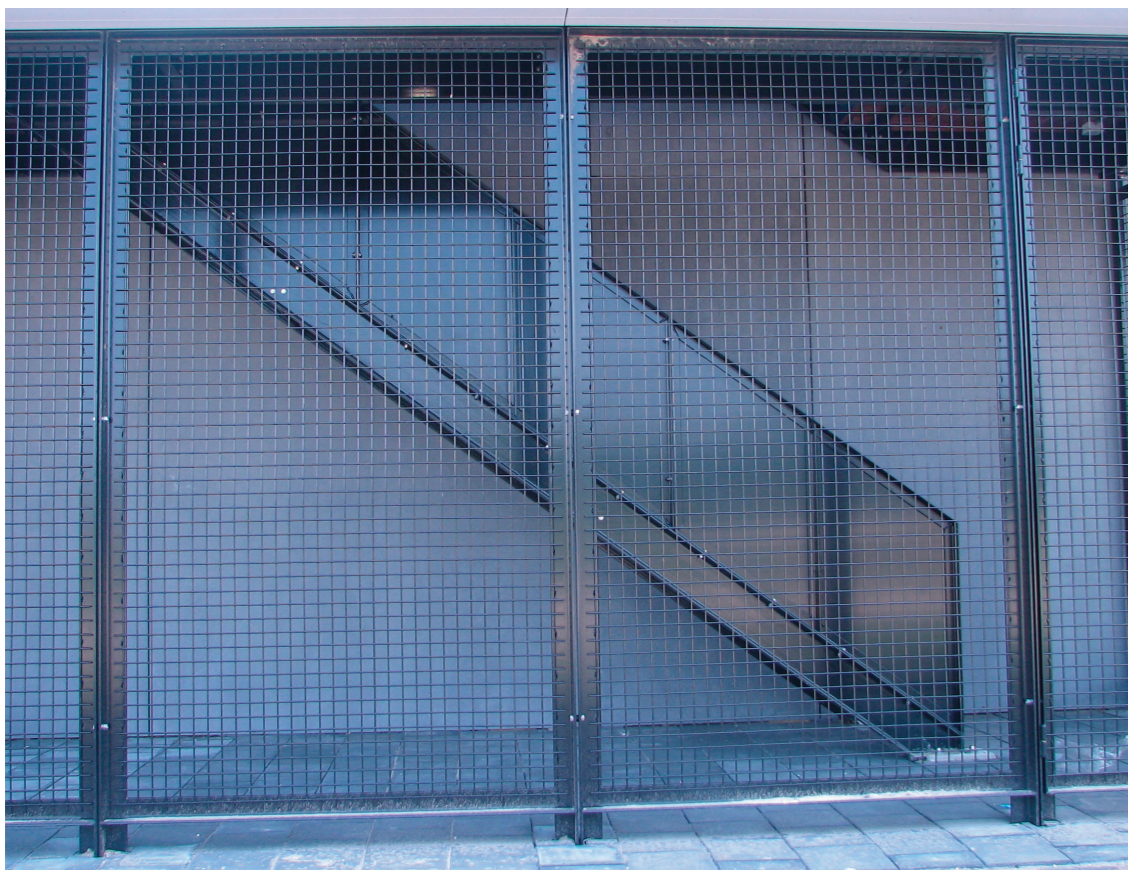


Foto: Detail Noodtrappenhuis / stalen trap



Architectenburo JMW  
Enschotsestraat 250-3  
5014 DL Tilburg  
T: 0031-(0)13-5800129  
F: 0031-(0)13-5810153  
www.jmwinfo.nl  
post@jmwinfo.nl





Foto: Aluminium gevelkaders



Foto: Entree met stalen luifel en samengestelde stalen hoekprofielen





Foto: Aluminium gevelkaders



Foto: Gevel Noordzijde



Foto: Gevel Noordzijde



Architectenburo JMW  
Enschotsestraat 250-3  
5014 DL Tilburg  
T: 0031-(0)13-5800129  
F: 0031-(0)13-5810153  
www.jmwinfo.nl  
post@jmwinfo.nl





Foto: Stalen (met glasvulling) geluidsscherm

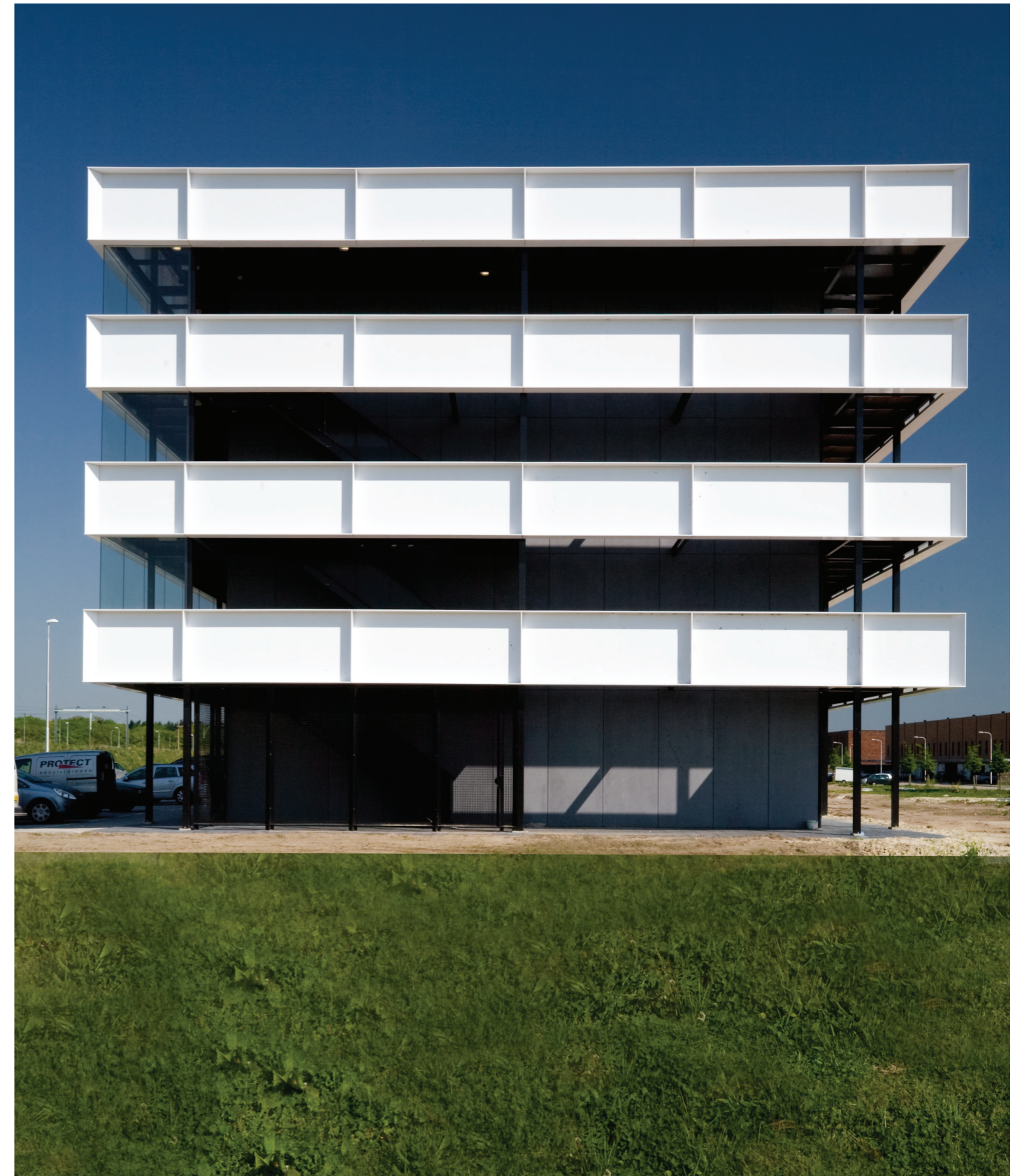


Foto: Gevel Westzijde





Foto: Gevel Noordzijde



Foto: Samengestelde stalen entreeportalen tbv geluidswering aangrenzende woningen



Architectenburo JMW  
Enschotsestraat 250-3  
5014 DL Tilburg  
T: 0031-(0)13-5800129  
F: 0031-(0)13-5810153  
www.jmwinfo.nl  
post@jmwinfo.nl





Foto: Gevelfragment / stalen trap



Foto: Gevel Noordzijde

Foto: Gevel Westzijde







Foto: Gevel Westzijde



Foto: Stalen (met glasvulling) geluidsscherm



Foto: Stalen (met glasvulling) geluidsscherm



Architectenburo JMW  
Enschotsestraat 250-3  
5014 DL Tilburg  
T: 0031-(0)13-5800129  
F: 0031-(0)13-5810153  
www.jmwinfo.nl  
post@jmwinfo.nl





Foto: Gevel Oostzijde



Foto: Gevel Noordzijde



Foto: Stalen cartonageroosters met aluminium onder- en bovenregel, balkons





Foto: Gevel Zuidzijde

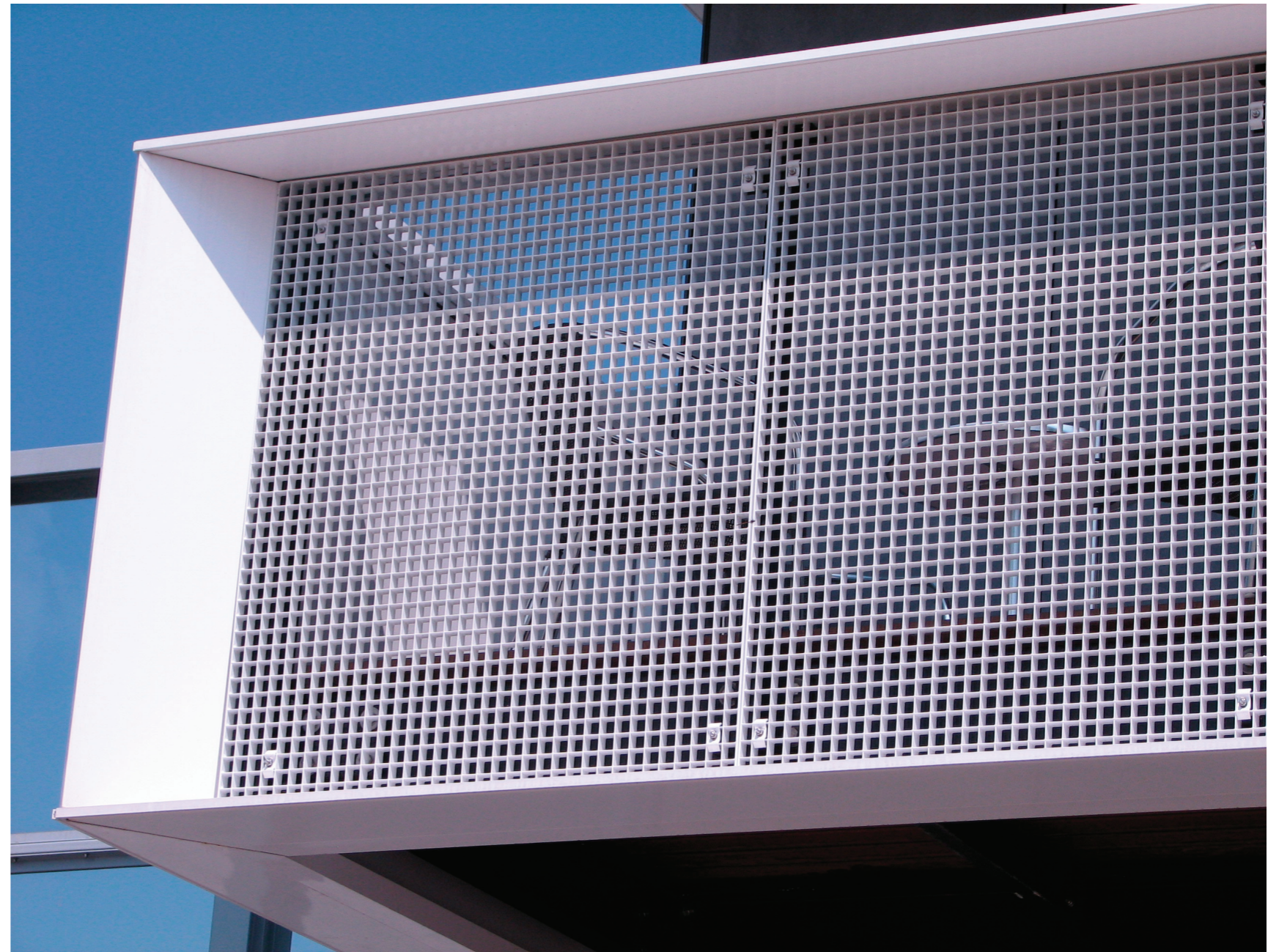


Foto: Detail stalen cartonageroosters, balkons



Foto: Stalen cartonageroosters, balkons



Architectenburo JMW  
Enschotsestraat 250-3  
5014 DL Tilburg  
T: 0031-(0)13-5800129  
F: 0031-(0)13-5810153  
www.jmwinfo.nl  
post@jmwinfo.nl





Foto: Stalen cartonageroosters, balkons



Foto: Stalen cartonageroosters, balkons



Foto: Impressie woning met zicht op balkon





Foto: Stalen trappenhuis



Architectenburo JMW  
Enschotsestraat 250-3  
5014 DL Tilburg  
T: 0031-(0)13-5800129  
F: 0031-(0)13-5810153  
[www.jmwinfo.nl](http://www.jmwinfo.nl)  
[post@jmwinfo.nl](mailto:post@jmwinfo.nl)





Foto: Persrooster vloer tbv ventilatie galerij





Foto: Stalen trappenhuis



Foto: Stalen trappenhuis



Architectenburo JMW  
Enschotsestraat 250-3  
5014 DL Tilburg  
T: 0031-(0)13-5800129  
F: 0031-(0)13-5810153  
www.jmwinfo.nl  
post@jmwinfo.nl



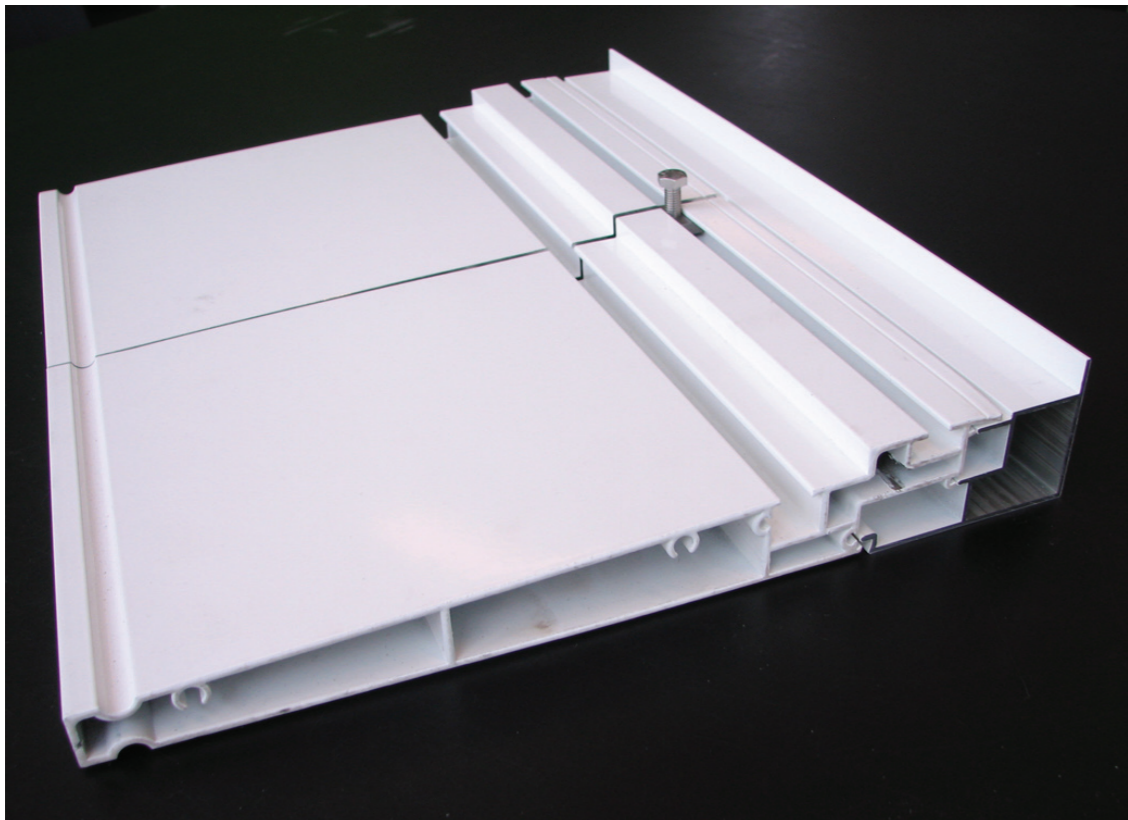


Foto: Detail aluminium extrusie profiel special voor project ontwikkeld



Foto: Detail stalen cartonagerooster



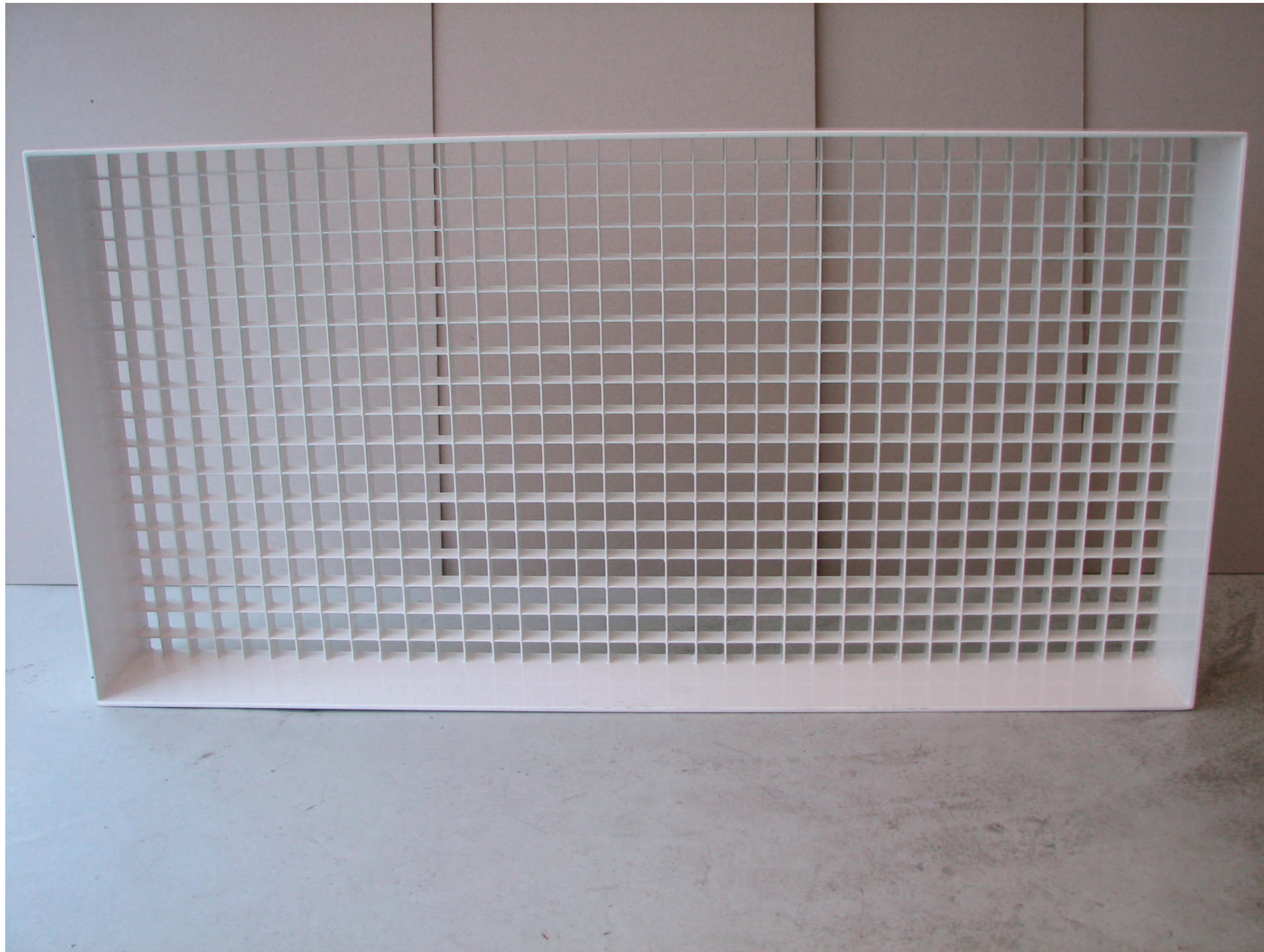


Foto: Detail stalen cartonagerooster



Architectenburo JMW  
Enschotsestraat 250-3  
5014 DL Tilburg  
T: 0031-(0)13-5800129  
F: 0031-(0)13-5810153  
[www.jmwinfo.nl](http://www.jmwinfo.nl)  
[post@jmwinfo.nl](mailto:post@jmwinfo.nl)