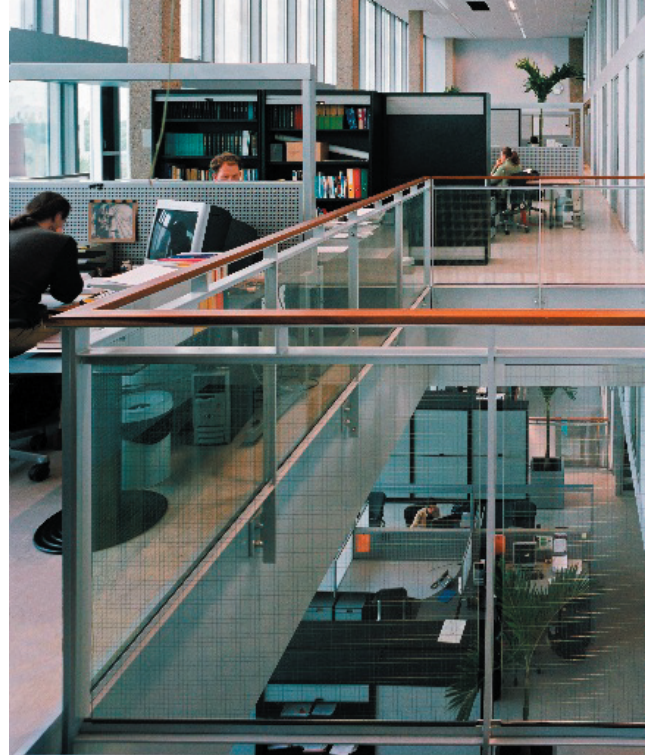




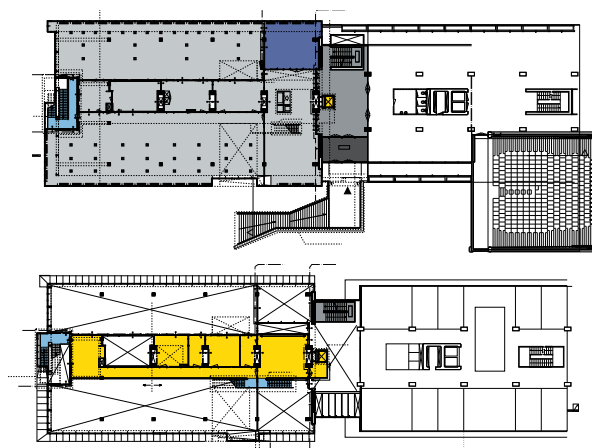
een interieur gekenmerkt door openheid en transparantie, met veel licht en vides voor visueel contact en communicatie



De belijning van het hoofdgebouw krijgt in dit ontwerp een eigentijdse vertaling en wordt d.m.v. uitstekende erkers binnen het gevelontwerp toegepast. De glasgevel wordt voorzien van een zeefdruk die naast het architectonische beeld functies als zonwering en vermindering van de zontoetreding heeft. De aard van de te gebruiken zeefdruk vormt een afbeelding van de doorsnede van de aarde die specifiek voor deze gevel in schaal en repetitie is bewerkt. Deze zeefdruk zal in twee kleuren worden uitgevoerd. De dynamische vormen van de gevel vormen tevens de bewegingen die binnen het ontwerp zijn gemaakt. De entree wordt gevormd door een royale buitentrap die toegang biedt tot de eerste verdieping, wat in de oorspronkelijke opzet van het CiTG-gebouw de binnenstraat is.

Door het behouden van de huidige vloeren en constructie blijven aan de oost- en westzijden de dubbel hoge ruimten behouden voor laboratoriumwerkzaamheden en kantoren.

Tussen deze twee functies liggen aanvullende voorzieningen voor laboratoria en kantoren en wordt op de entresols voorzien



Projectgegevens

Opdrachtgever	TU Delft Vastgoed
Architect	Jeanne Dekkers Architectuur
Projectcoördinator	Frank Segaar
Projectteam	Jeanne Dekkers, Frank Segaar, Gosia Wolak, Markus Clarijs, Marjolijn Damen, Karim Djallal
Bruto vloeroppervlak	5.490 m ²
Bouwkosten excl. BTW	ca. € 5.897.540,--
Start opdracht	april 2004
Oplevering	februari 2007
Bruto doorlooptijd	34 maanden; 18 mnd ontwerp-fase (inclusief contractvorming), 16 mnd uitvoeringsfase
Bijdrage bureau	ontwerp tot en met bestek
Adviseur constructies	Aronsohn Constructies
Adviseur installaties	Raadgevende Ingenieurs bv
Adviseur bouwfysica	Raadgevend Technisch Bureau Van Heugten bv
Aannemer	Cauberg Huygen
Projectmanagement	Raadgevende Ingenieurs bv
	Koninklijke Aannemingsmaatschappij Van Waning
	Royal Haskoning

Jeanne Dekkers Architectuur
Postbus 3001
2601 DA Delft
Nederland

T +31 (0) 15 215 29 69
F +31 (0) 15 215 29 60
E info@jeannedekkers.nl
I www.jeannedekkers.nl

