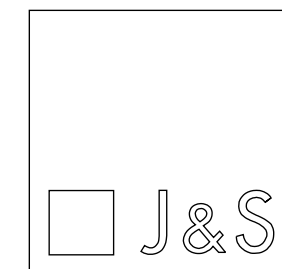


LUIFEL REIJNDERS



J&S

ARCHITEKTEN B.V.

LUIFEL REIJNDERS

Opdrachtgevers, gezegend met een diepe beeldentuin op het zuiden, hadden er genoeg van bij de eerste zonnestralen hun jaloezieën te moeten neerlaten tegen verblinding en opwarming en dan hun beelden in horizontale plakjes verdeeld te zien.

Trouwens ook van het feit dat als aan de ene helft van de tafel buiten gegeten wordt met een goed glas wijn op de andere helft de regen spettert, ze wilden vaker buiten kunnen zitten en met groter gezelschappen.

Aldus is een PVE opgesteld:

Een open buitenkamer te maken. -

Groot genoeg om de grote tafel in onder te brengen. -

Voorzien van een overkapping dus bruikbaar ook als het regent. -

Die het vrije uitzicht vanuit de woning op de beeldentuin onverlet laat. -

Zonwerend zodat de jaloezieën kunnen vervallen. -

maar ook zo dat het licht dat de woning zo fleurig maakt geen grote beperking wordt opgelegd. -

Woonhuis en bijgebouw maken een hoek die voor beschutting zorgt.

Hoogteverschillen van platdak en dakgoot bemoeilijken de aansluiting. Besloten is de overkapping vrijstaand te maken en boven dakrand en dakgoot te leggen, dat levert ruimtelijk een overhoogte op en voorkomt oververhitting, de wind waait er onderdoor.

Door afwatering op het bestaande platdak wordt het dakvlak naar de tuin toe hoger en "opent op de tuin".

Behalve dat staal duurzaam is en recyclebaar hadden we de expressie ervan nodig bovendien zijn de kolommen in geen ander materiaal te maken.

Dat staal ook zeer flexibel is blijkt doordat het geheel na uitvoering nog eenmaal met 900 mm is verlengd.

Glashelder was om de lichthuishouding niet nadelig te beïnvloeden dat we glas moesten gebruiken, helder zodat de ruimte door alleen het staal wordt gearticuleerd.

De staalconstructie wortelt in een grondbelaste funderingsplaat, groeit op drie plaatsen op uit het straatwerk en per plek versterken drie stengels elkaar om de twee horizontale kokers te kunnen dragen.

Deze bundels bestaan uit twee korte en een lange buis $\varnothing 121 \times 6 \text{ mm}$ die onder een hoek ten opzichte van elkaar staan, buigen naar elkaar toe en zijn in hun ontmoetingspunt horizontaal gekoppeld voor de stabiliteit van het geheel.

Dimensionering van de buizen is aangepast aan de beschikbare walsrollen.

De vorm van de "kolommen" passen perfect in de reeks van tentoongestelde beelden.

Over de horizontale ronde kokers vormen de 11 langwerpige platen van gelaagd glas in eenvoudige IPE-profielen een strak waterdicht vlies.

Het glasvlak eindigt onzichtbaar als de lucht tussen de uiteinden van takken, ze zijn daarom op rubberstroken alleen aan de lange zijden opgelegd.

RVS stroken van 1x8 mm verlijmd op de kopse kanten van glasplaten voorkomen verwerking van de lijmlaag.

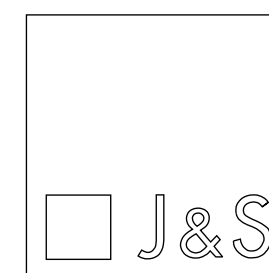
Aan de staalconstructie als de wijnstokken en ranken die de terrassen aan de middellandse zee overgroeien, mist nog blad.

Laspers roosters, modulair 900x900mm, gelegd in hoekstalen die bovenop de glasroeden zorgen in een 3,6 m centrale strook voor bladerdak schaduw.

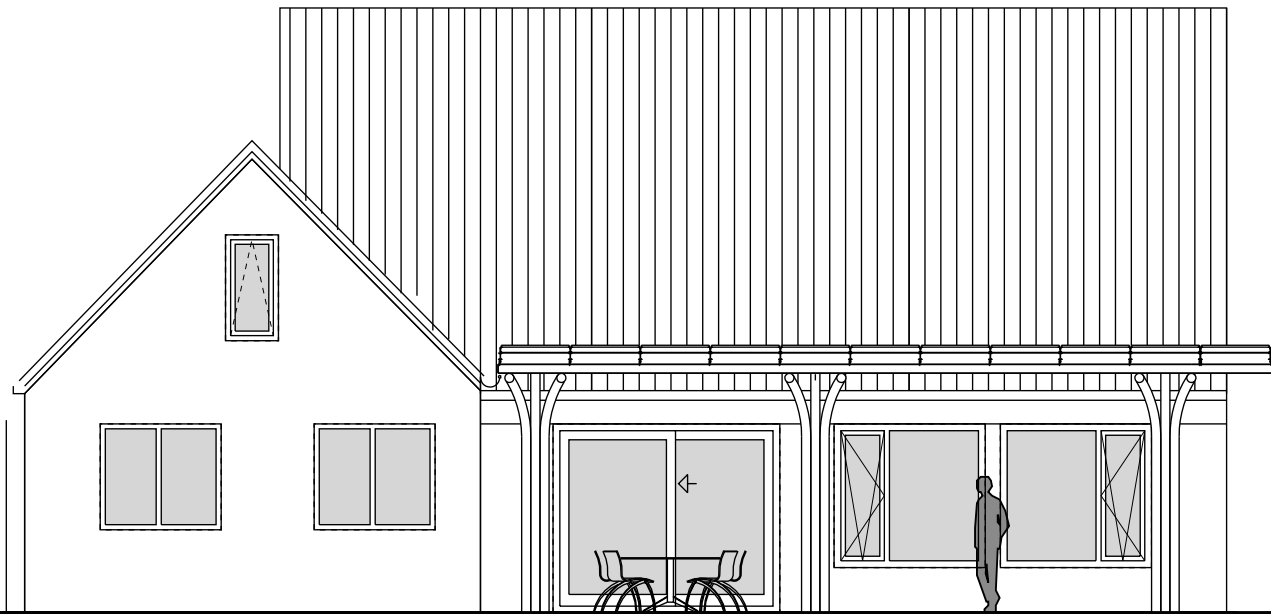
Langs het woonhuis is een strook roosterloos gelaten om de gevel te verlichten.

De roosters zijn beloopbaar, het glas is met sproeien erdoorheen gemakkelijk te reinigen.

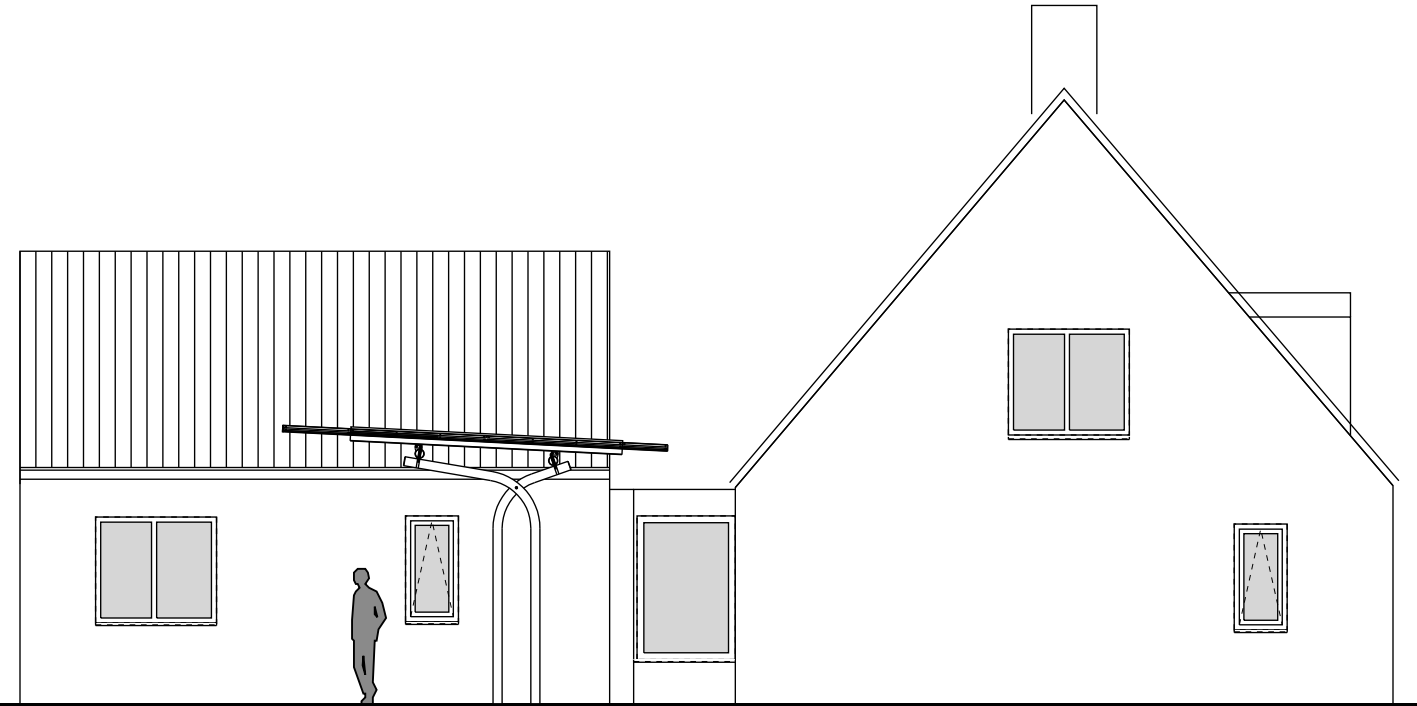
Het staal is verzinkt en wit geschilderd om de expressie te verzelfstandigen



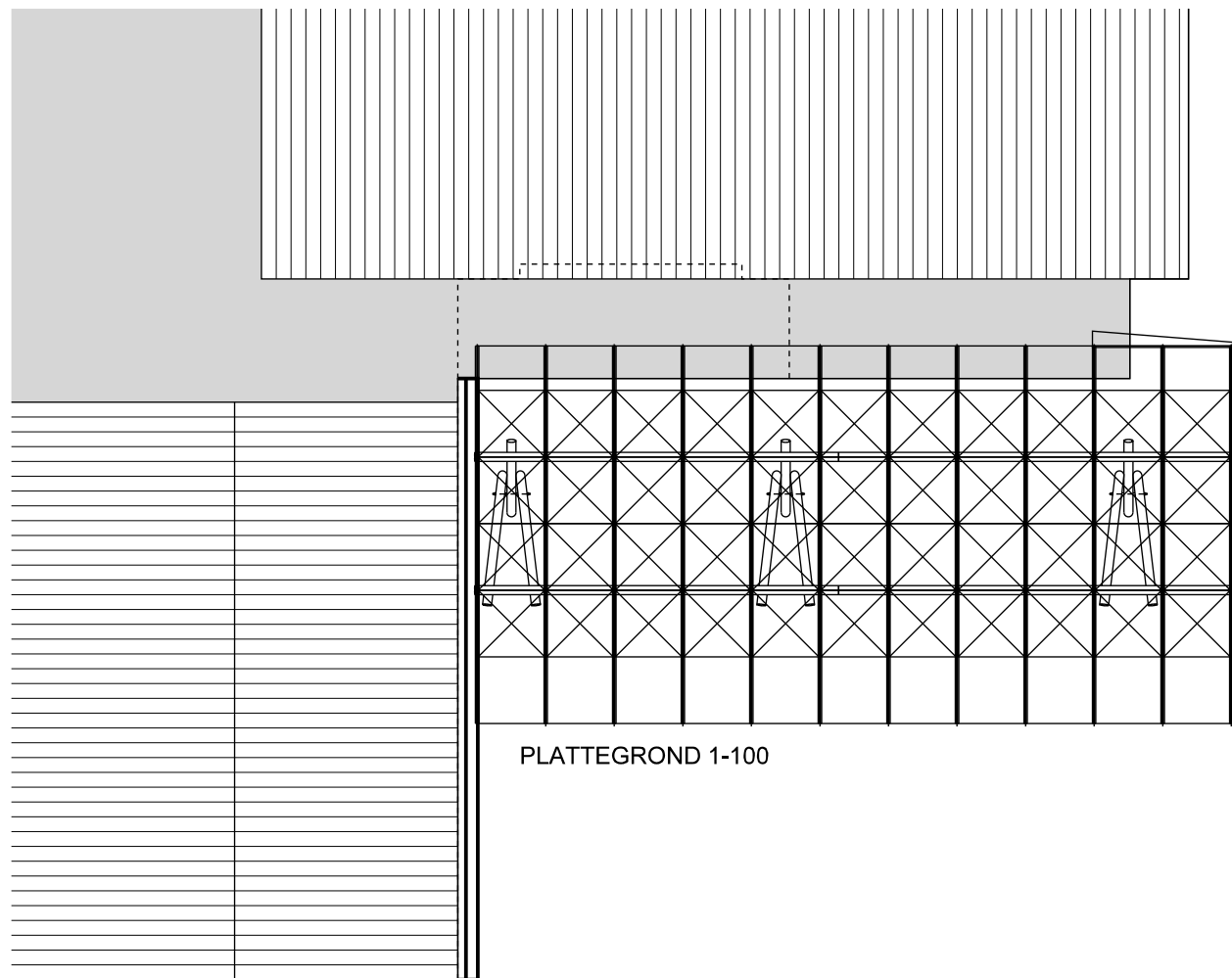
ARCHITEKTEN B.V.



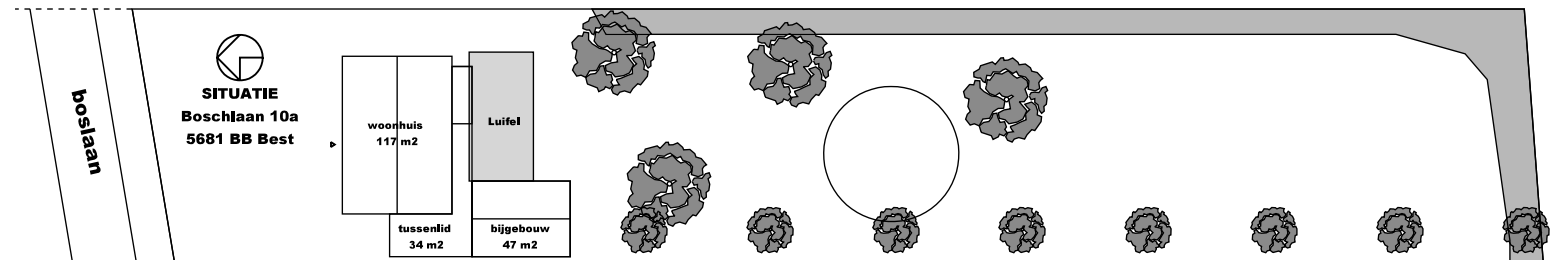
VOORAANZICHT 1-100



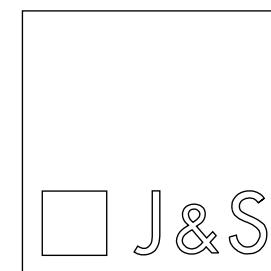
ZIJAANZICHT 1-100



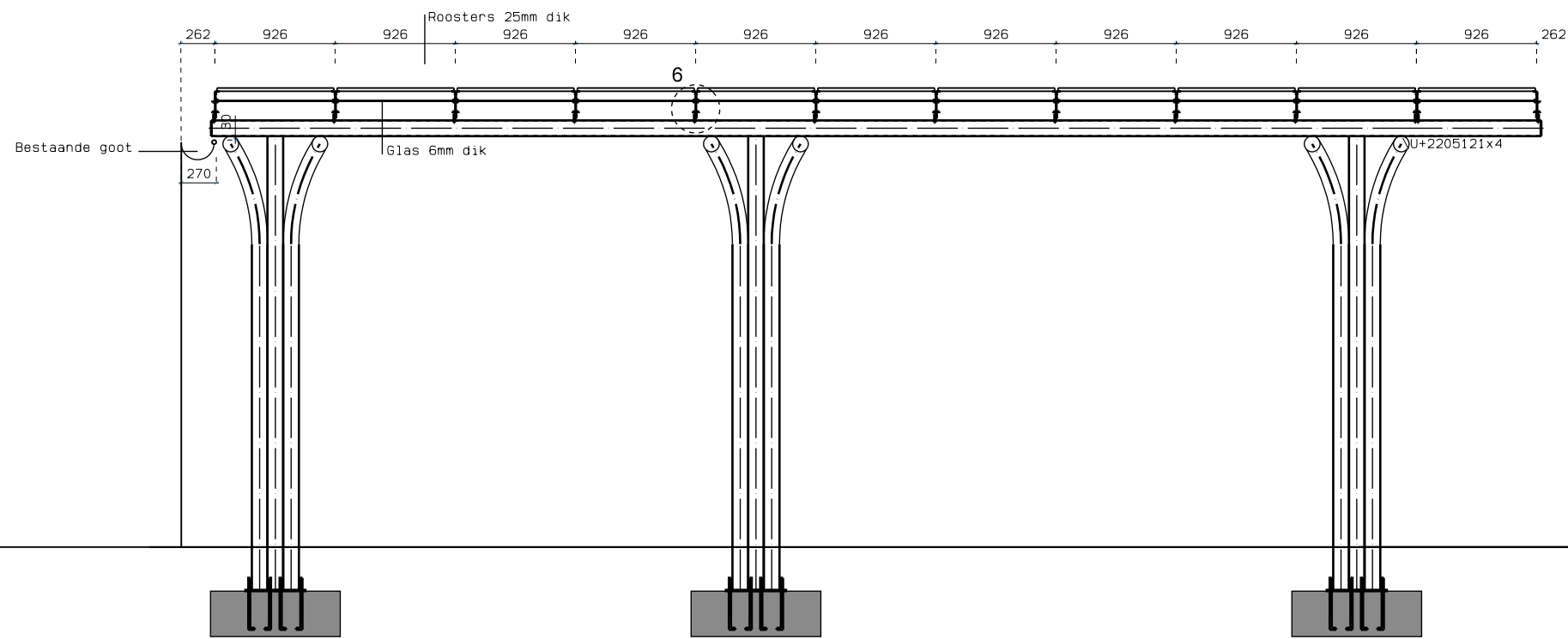
PLATTEGROND 1-100



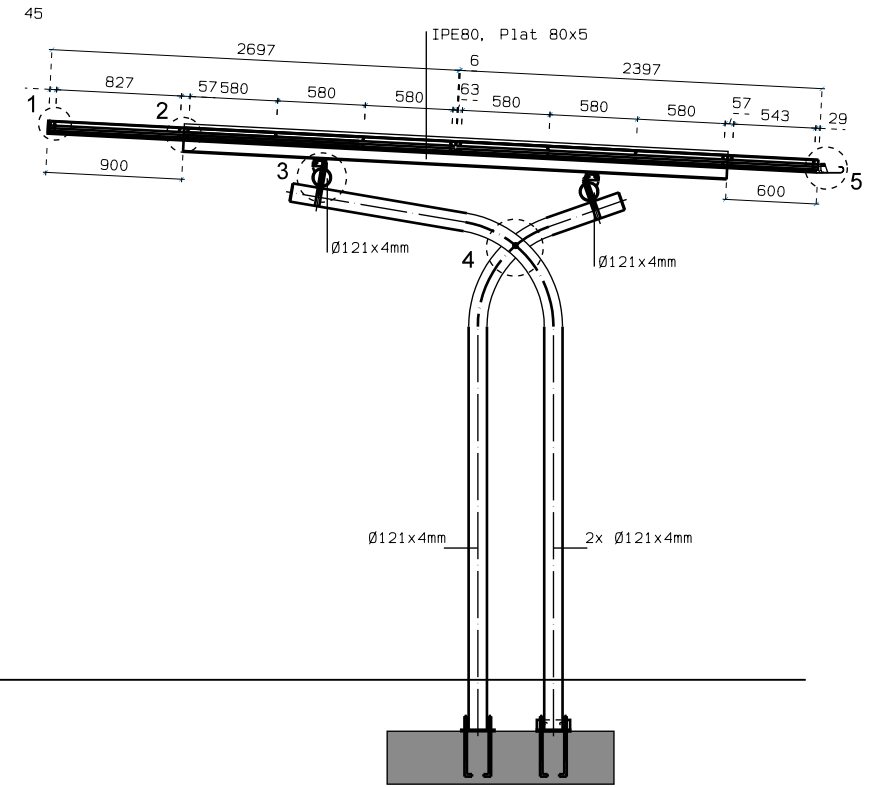
SITUATIE 1-400



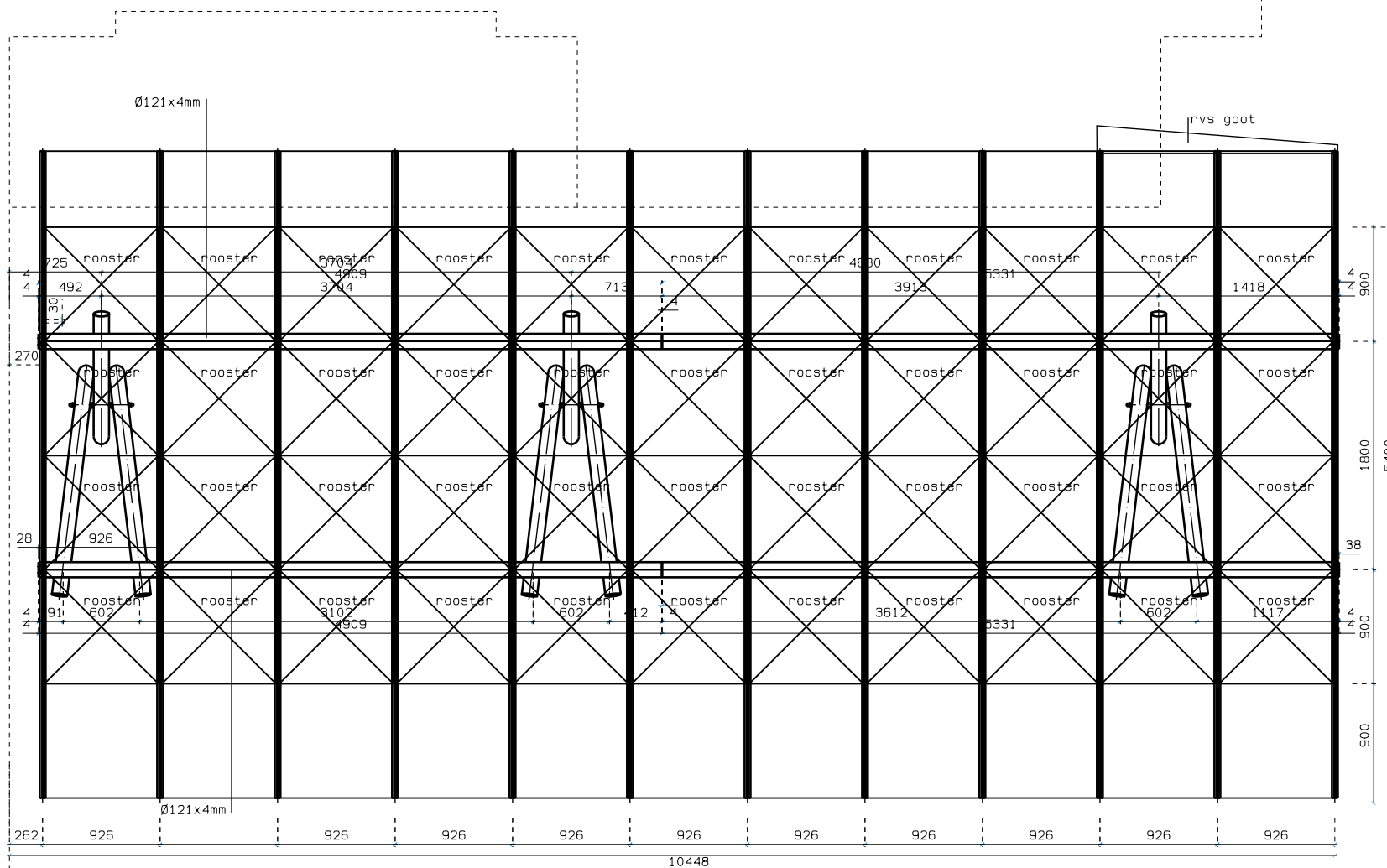
J&S ARCHITEKTEN B.V.



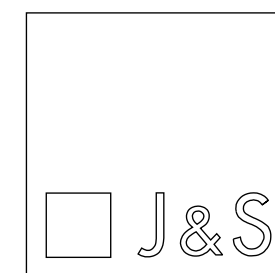
DWARSDOORSNEDE STAALWERK 1-100



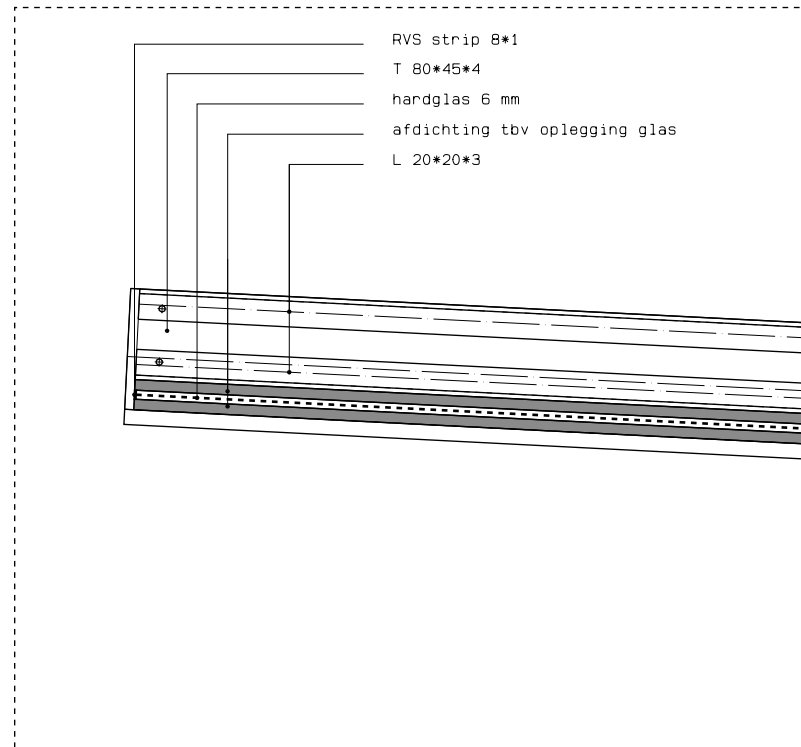
LANGSDOORSNEDE STAALWERK 1-50



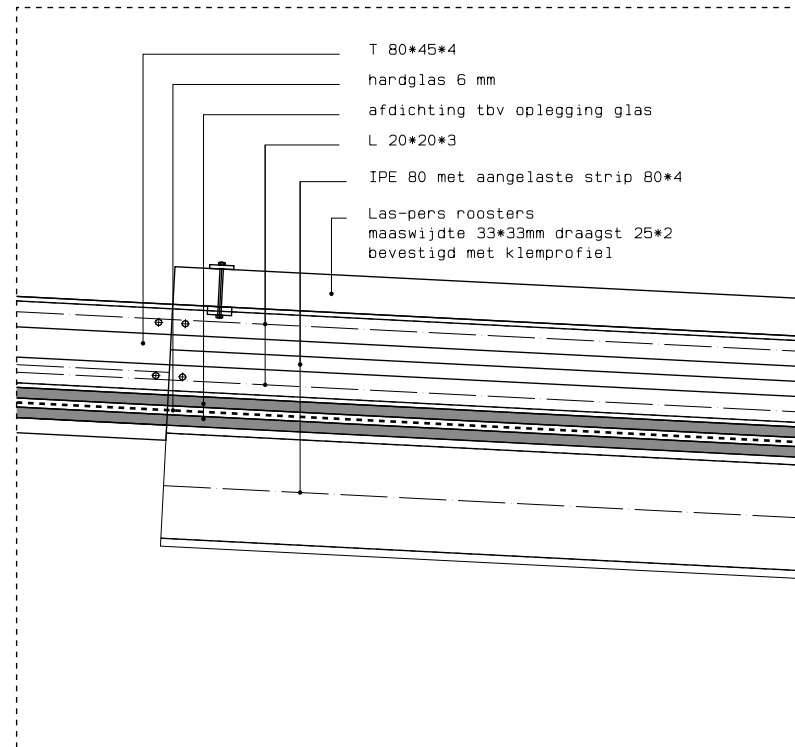
PLATTEGROND STAALWERK 1-50



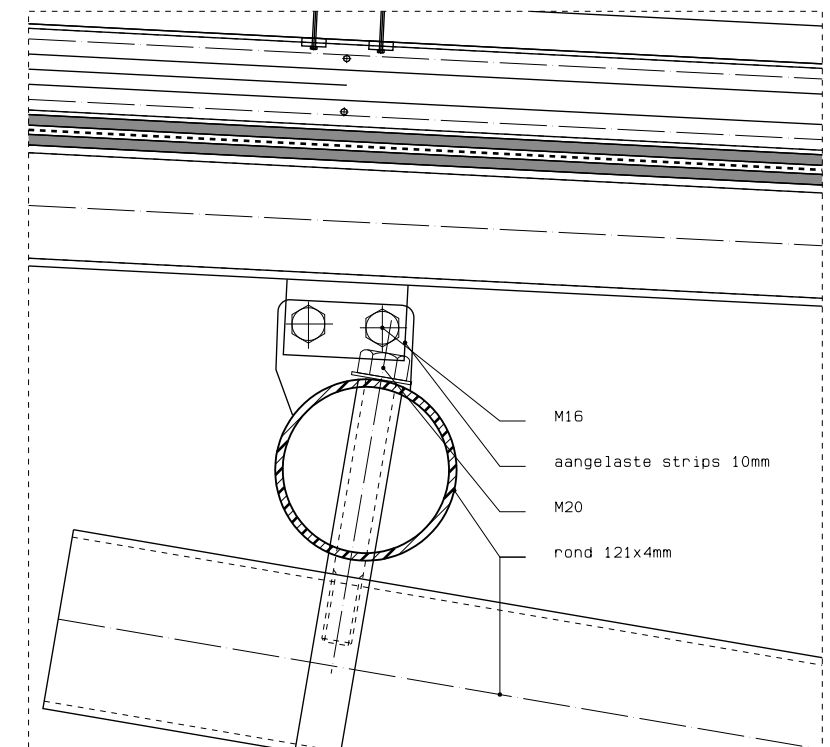
ARCHITEKTEN B.V.



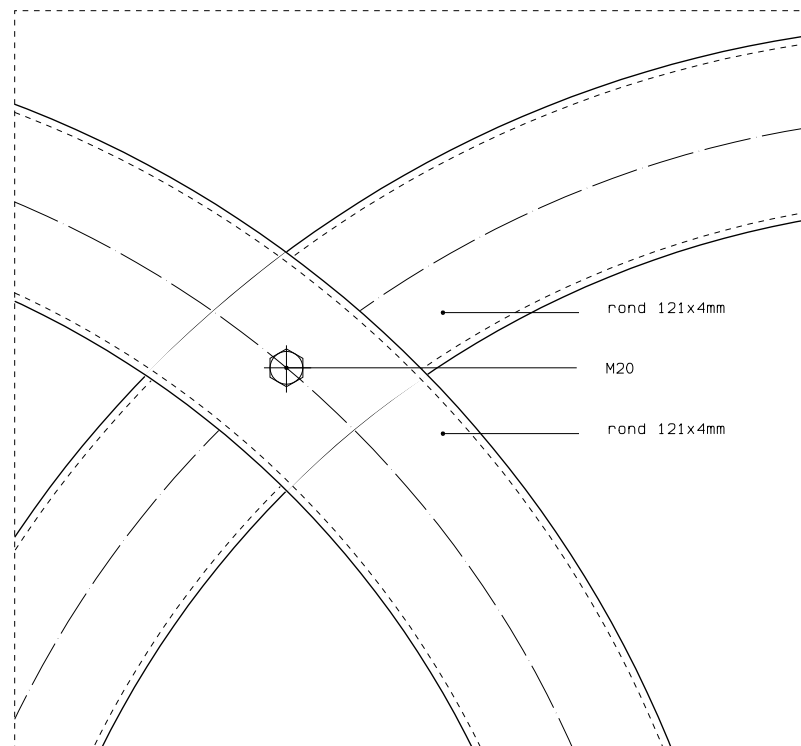
DETAIL 01 GLASRAND 1-5



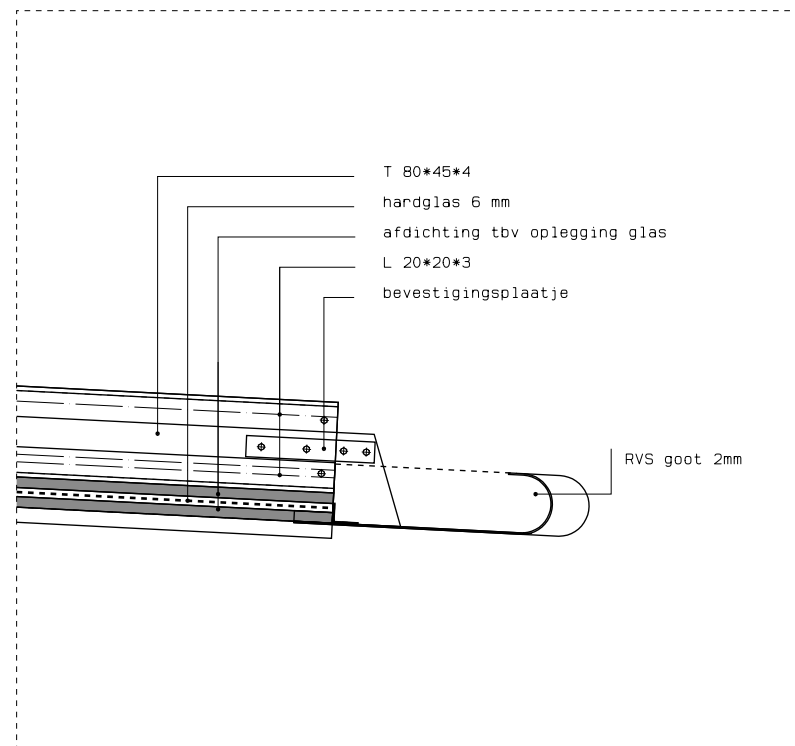
DETAIL 02 VERJONGING GLASROEDEN 1-5



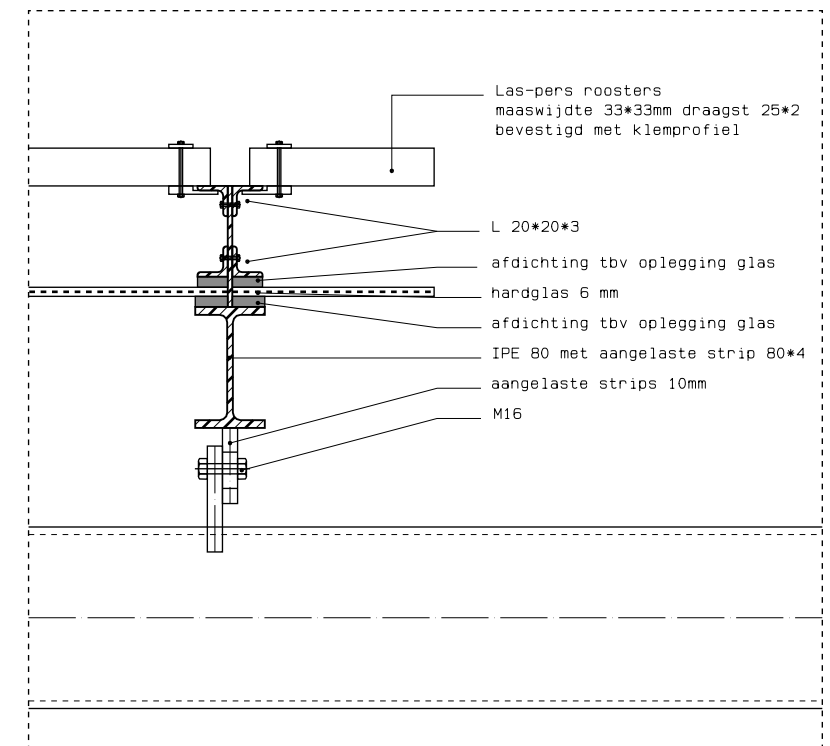
DETAIL 03 KNOOPPUNT DRAAGBUIZEN 1-5



DETAIL 04 KOPPELING DRAAGBUIZEN 1-5



DETAIL 05 RVS GOOTJE 1-5



DETAIL 06 OPBOUW CONSTRUCTIE 1-5

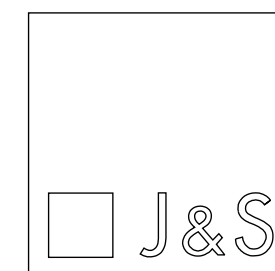




FOTO BOVENZIJD



FOTO ONDERZIJD MET ZON



FOTO VOORZIJD

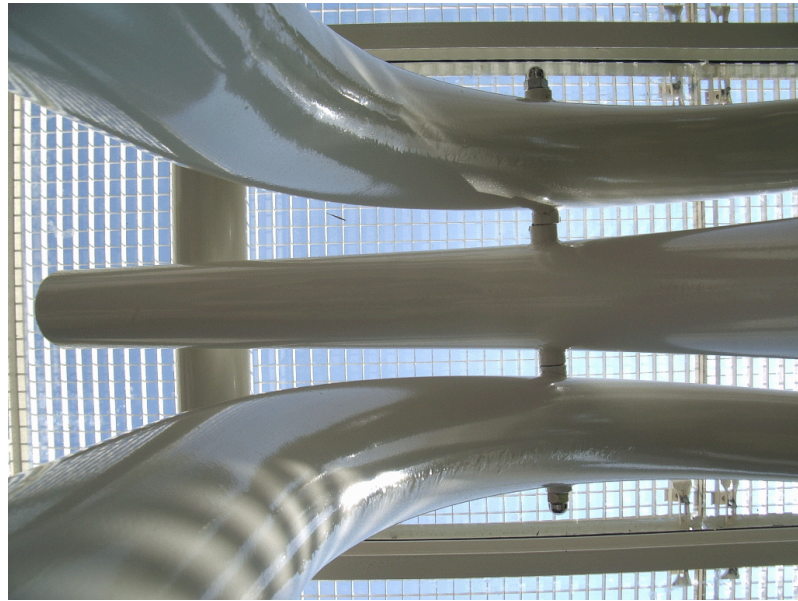


FOTO ONDER KOLOM

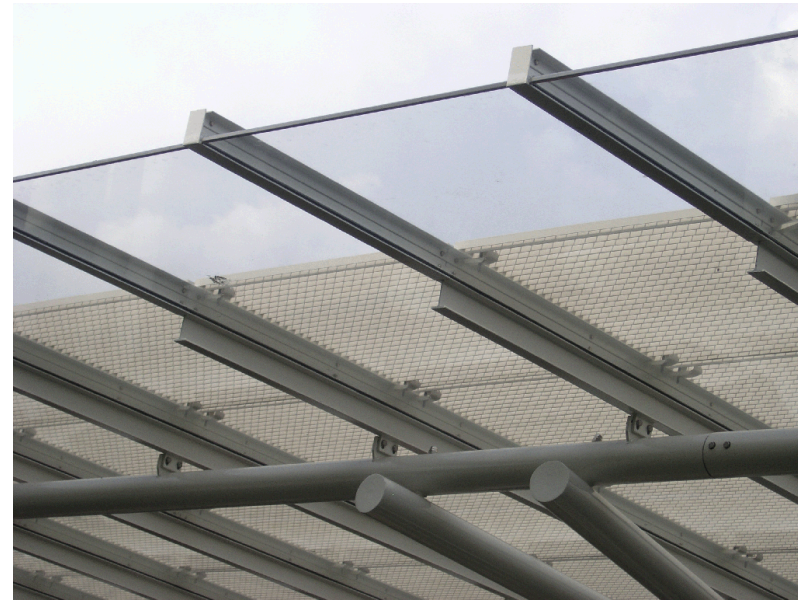


FOTO VERSMALLING MET GLAS



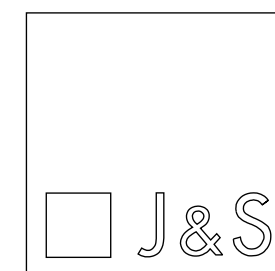
FOTO BOGEN



FOTO GLAS



FOTO RECHT VAN VOREN



ARCHITEKTEN B.V.