

L'art et la mode en voyage

Maître d'ouvrage

Chanel, Paris

Architectes

Zaha Hadid Architects, Londres

Ingénieurs

Arup, Londres

Année de construction

2008

Le volume «biomorphe» du Mobile Art Pavillon efface la limite entre édifice utilitaire et œuvre d'art. Sa forme imposante à l'apparence extraterrestre met en scène non seulement des sacs à main Chanel en combinaison avec l'art contemporain, mais surtout elle-même.

A l'occasion des 50 ans des sacs à main Chanel, le créateur de mode Karl Lagerfeld a mandaté l'architecte londonienne Zaha Hadid pour la création d'un pavillon transportable lequel ira en tournée dans les grandes métropoles de la mode. Les sacs à main légendaires devront y être exposés dans un contexte de l'art contemporain international. Dès la conception, on a veillé à ce que les dimensions des éléments individuels correspondent à la place disponible dans



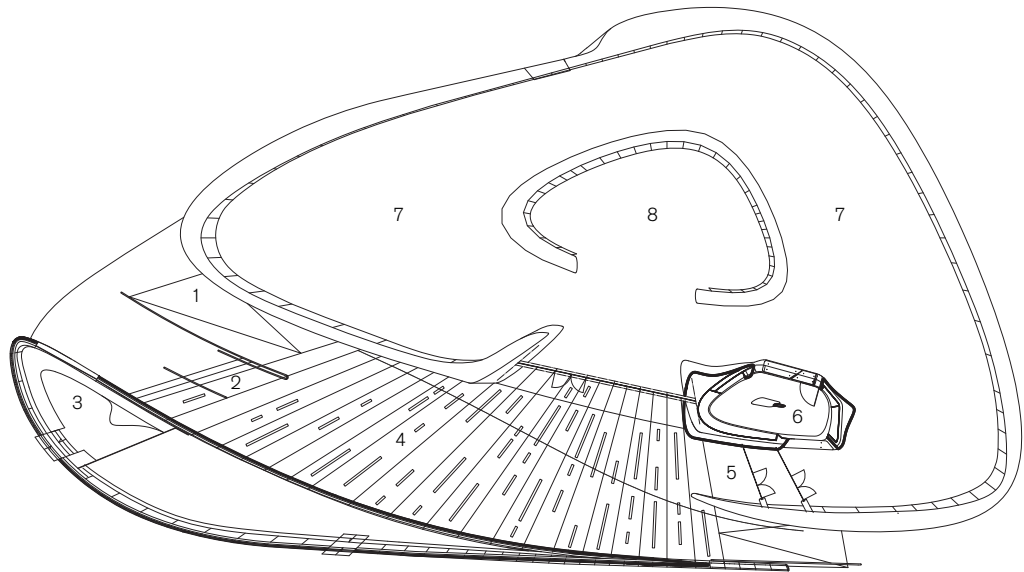
La grille géométrique des joints est en opposition frappante avec les formes galbées du pavillon.



un conteneur. En plus des dimensions, le poids des éléments a joué également un rôle important. Pour cette raison, le choix s'est porté sur une structure en acier, enveloppée par des panneaux légers en fibres de verre. En plus de son poids limité, la facilité de montage et de démontage ont également plaidé en faveur de l'acier. L'érection du pavillon nécessite trois semaines, son démontage deux. Jusqu'à présent, il a été présenté à Hongkong, Tokyo et New York; en été, le musée mobile devait partir pour Londres, puis pour Moscou, pour arriver à Paris au printemps 2010. Toutefois, la crise économique a gelé ces derniers projets de voyage – le pavillon, démonté, attend pour le moment des temps meilleurs.

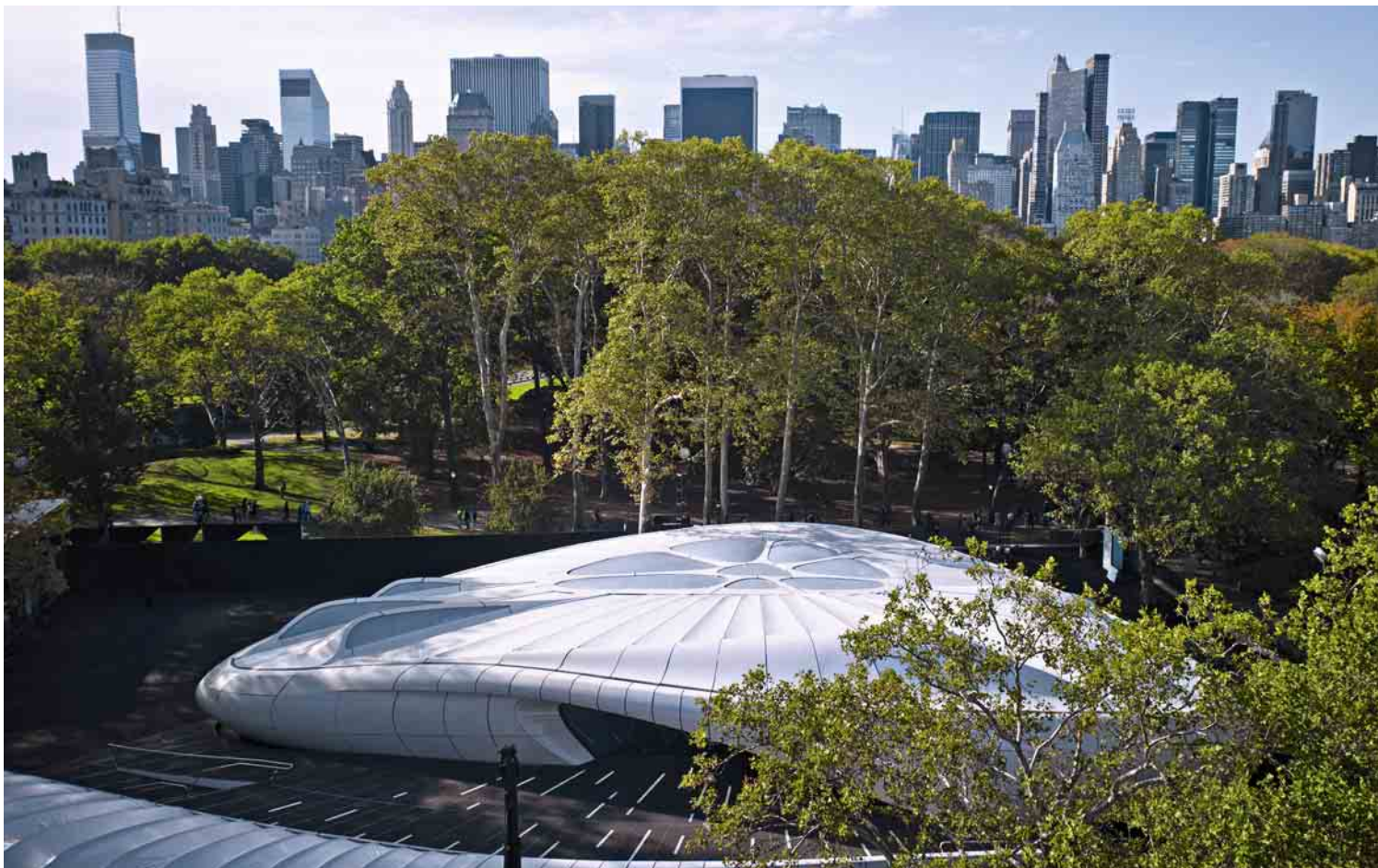
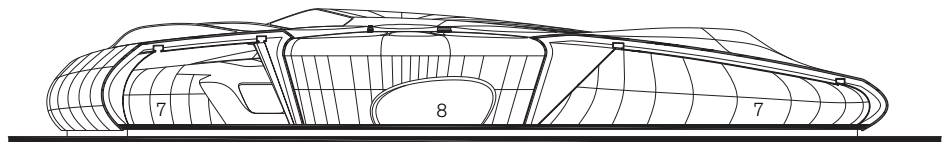
Escale involontaire

Si depuis l'extérieur déjà, le pavillon évoque un vaisseau spatial futuriste, à l'intérieur, on se croit tout à fait dans les coulisses d'un film de science-fiction des années 60: ce sont des espaces d'une diversité de formes complexes et inédites qui se dévoilent au visiteur. On accède à l'entrée principale par une vaste rampe incurvée où sont encastrés des luminaires radiaux au sol. Suit un circuit à travers un espace à la mise en scène dramatique où se succèdent des passages étroits ou larges, ainsi que des parois et des niches aux formes courbes de la nature. Cet effet est encore renforcé par un éclairage raffiné. Dans ces séquences d'espaces galbés, on découvre les œuvres de 24 artistes et groupes contemporains, dédiées au légendaire sac à main matelassé de Coco Chanel.



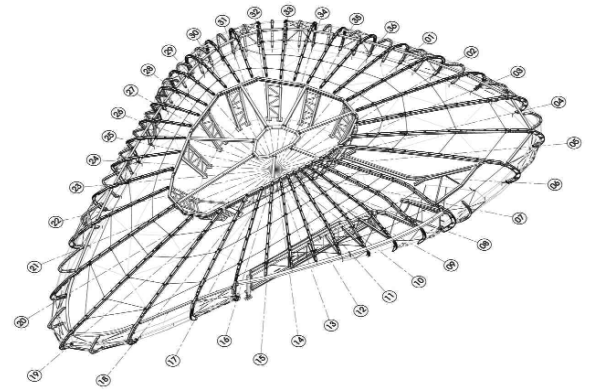
Plan, coupe, échelle 1:400

- 1 Rampe
- 2 Escaliers
- 3 Billetterie
- 4 Terrasse
- 5 Entrée
- 6 Vestiaire
- 7 Exposition
- 8 Cour intérieure



Ossature modulaire en acier

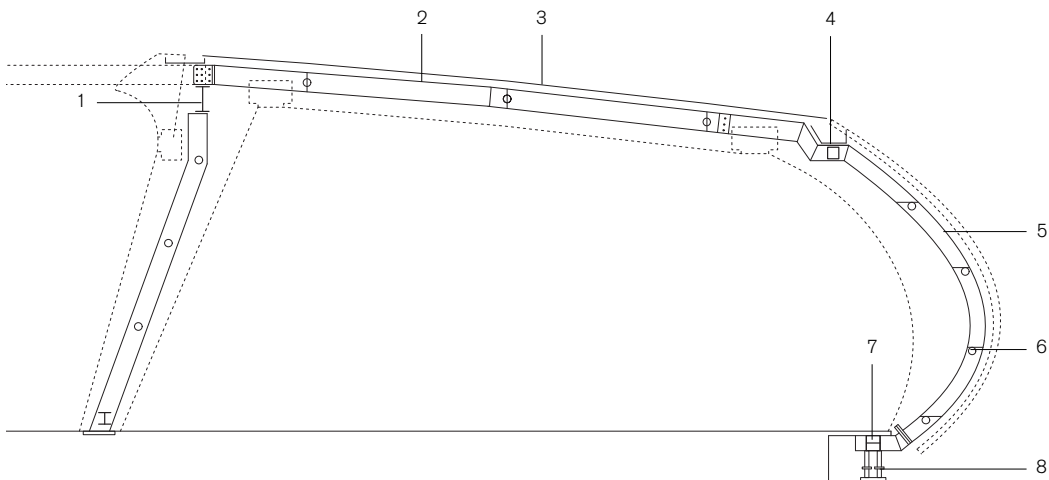
Le vaisseau spatial est composé d'une ossature en acier démontable revêtue d'éléments blancs brillants aux formes arrondies, en matière synthétique renforcée de fibres. Alors que les parois extérieures n'ont pas de fenêtre, de larges dômes – aux formes également courbes – sont aménagés dans le toit. La structure porteuse en acier consiste en une série de poutres composées cintrées, dressées selon un schéma radial, réunies à leur base par une poutre horizontale circulaire. A leur sommet, elles sont également réunies par une poutre circulaire, soutenue par des poteaux en treillis et qui délimite en même temps la cour intérieure qui bénéficie d'un éclairage zénithal à travers un dôme soutenu par des poutres de faibles dimensions rayonnant à partir d'une petite poutre circulaire. Une poutre en treillis est placée au-dessus de l'entrée du pavillon. La stabilité horizontale est assurée par des tubes minces en acier. Le pavillon complet repose sur une estrade d'une hauteur de un mètre environ, à la structure modulaire et démontable.



Structure porteuse en acier

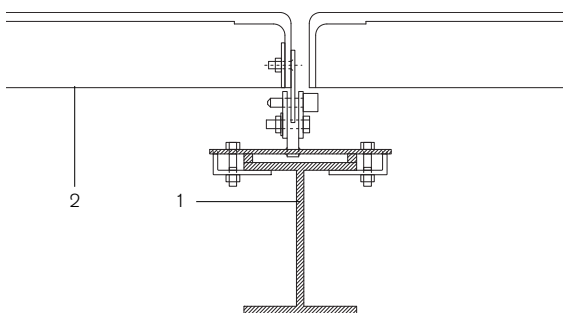
Coupe, échelle 1:100

- 1 Poutre circulaire UB 356/171/67
- 2 UB 245/146/43 cintré
- 3 Infrastructure du toit en PVC
- 4 Gouttière sur tube carré circulaire 150/150 mm
- 5 Profilé double T 200/150 mm, cintré, de plats de 10 mm
- 6 Tube acier Ø 88,9/5 mm
- 7 Poutre circulaire UC 203/203/71 mm
- 8 Appui



Les objets exposés, aux formes conventionnelles et angulaires, paraissent des corps étrangers dans les cavités de l'espace intérieur.





Fixation des panneaux de façade, échelle 1:10

- 1 Profilé double T 200/150 mm cintré, de plats de 10 mm
- 2 Panneau en matière synthétique renforcée de fibres

Lieu Hongkong, Tokyo, New York

Maître d'ouvrage Chanel, Paris

Architectes Zaha Hadid Architects, Londres

Zaha Hadid, Patrik Schumacher (conception)

Thomas Vietzke, Jens Borstelmann (direction du projet)

Ingénieurs Arup, Londres

Gestion du projet Arup, Londres

Conception de l'éclairage Arup, Londres

Matériaux Construction primaire en acier, 74 t (69 t pavillon, 5 t billetterie); structure secondaire en aluminium, profilés extrudés; revêtement de la façade en matière synthétique renforcée de fibres; toit en PVC; dôme d'éclairage ETFE

Quantités d'acier 74 t (69 t pavillon, 5 t billetterie)

Surface construite 770 m² (cour intérieure 65 m², terrasse 128 m²)

Hauteur 6 m

Présentation Hongkong: février – avril 2008,

Tokyo: mai – juillet 2008, New York: à partir d'octobre 2008

Fin des travaux 2008